



国信期货  
GUOSEN FUTURES

研究所

供给端减量，价格低位震荡

——国信期货玻璃、纯碱周报

2025年11月30日

# 目录

## CONTENTS

① 价格及价差分析

② 供需情况分析

③ 后市观点及建议

# Part1

第一部分

## 价格及价差分析

## 1.1 纯碱期货价格走势

- 本周纯碱主力合约2601价格较前一周上涨0.6%，收盘于1177元/吨。本周纯碱价格低位震荡为主，供给端明显减量，但难以驱动价格反弹。



数据来源：文华财经 国信期货



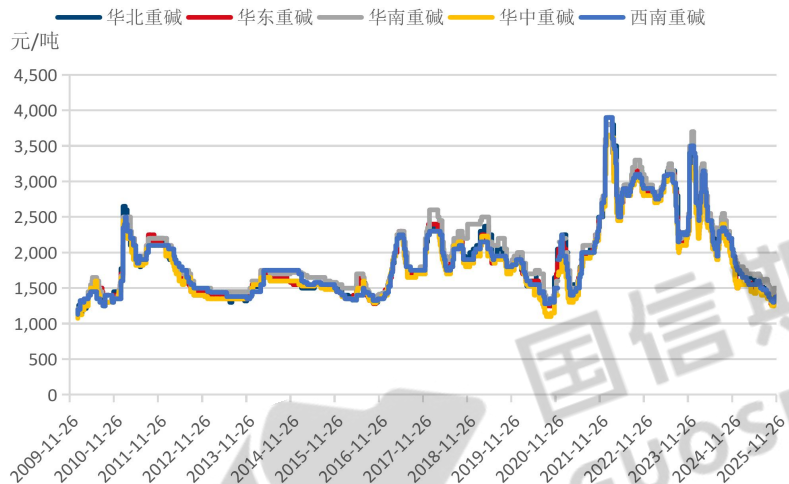
## 1.2 玻璃期货价格走势

- 本周玻璃主力合约2601价格较前一周上涨6.69%，收盘于1053元/吨。本周玻璃期货价格震荡反弹，主要是因为绝对价格过低导致部分企业冷修，短期驱动价格反弹。



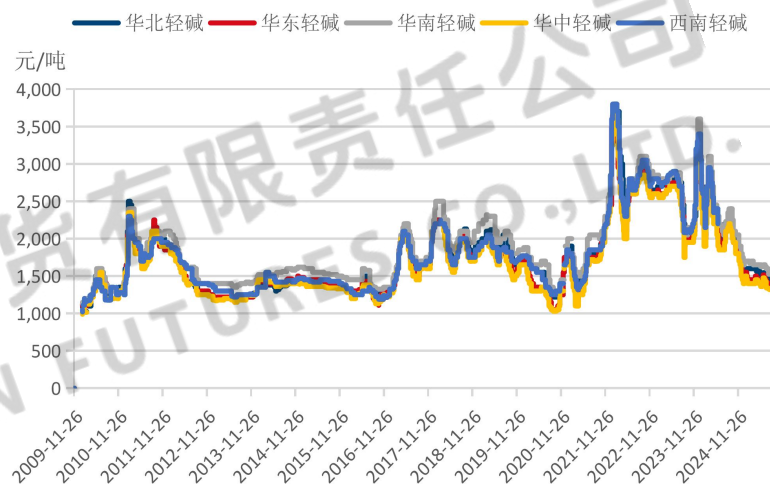
数据来源：文华财经 国信期货

## 1.3 纯碱现货价格走势



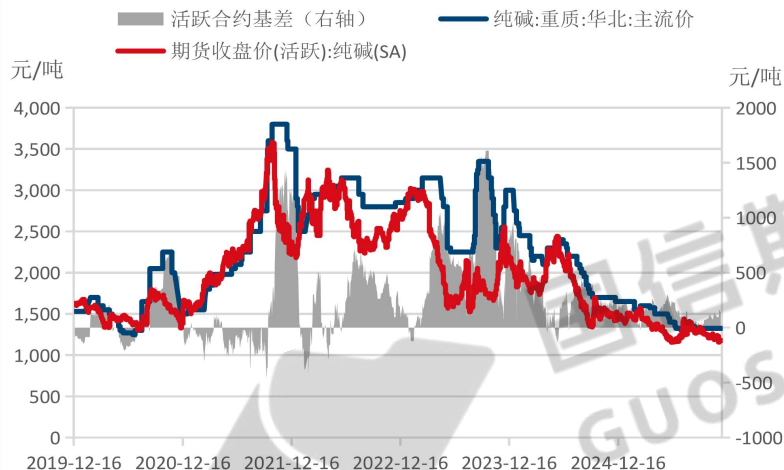
指标（元/吨）	本周五	上周五	变化
华北重碱价格	1325	1325	0
华东重碱价格	1250	1250	0
华南重碱价格	1450	1450	0
华中重碱价格	1300	1300	0
西南重碱价格	1300	1300	0

数据来源：隆众资讯 同花顺 国信期货

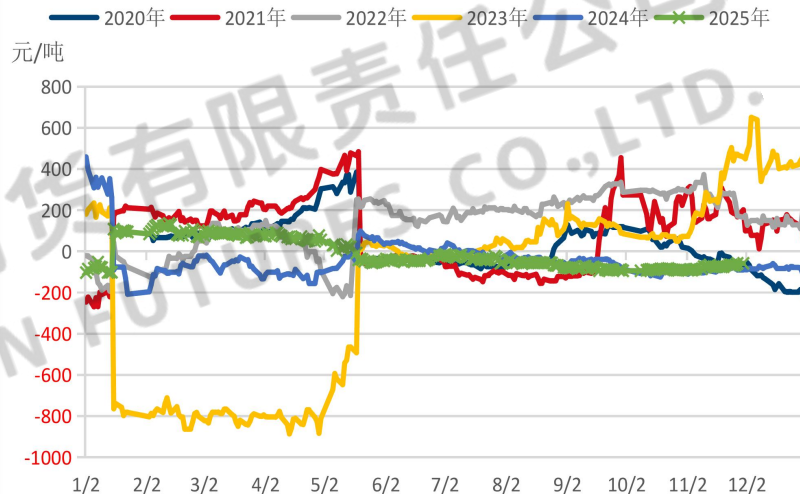


指标（元/吨）	本周五	上周五	变化
华北轻碱价格	1260	1260	0
华东轻碱价格	1365	1300	65
华南轻碱价格	1400	1400	0
华中轻碱价格	1165	1155	10
西南轻碱价格	1275	1275	0

## 1.4 纯碱基差及跨期价差



指标 (元/吨)	本周五	上周五	变化
华北重碱价格	1325	1325	0
纯碱收盘价 (活跃合约)	1177	1170	7
活跃基差	148	155	-7



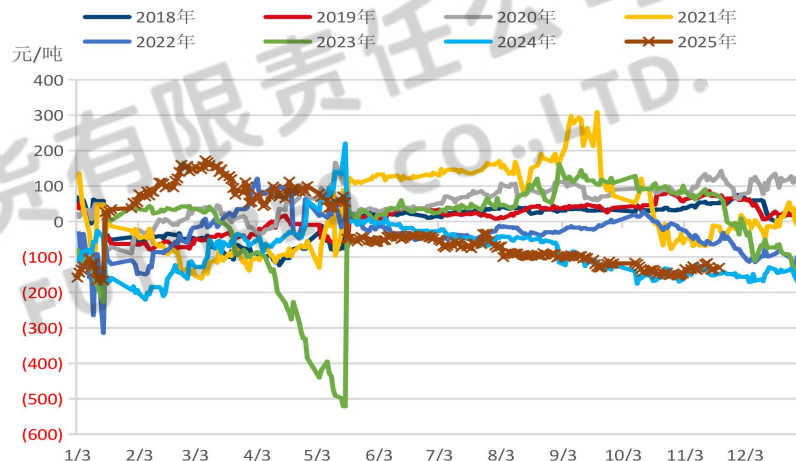
指标 (元/吨)	本周五	上周五	变化
纯碱1月收盘价	1177	1170	7
纯碱5月收盘价	1235	1235	0
1-5跨期价差	-58	-65	7

数据来源: WIND 同花顺 国信期货

## 1.5 浮法玻璃价格及价差



指标（元/吨）	本周五	上周五	变化
沙河安全实业玻璃价格	1020	1000	20
玻璃期货收盘价（活跃）	1053	987	66
活跃合约基差	-33	13	-46



指标（元/吨）	本周五	上周五	变化
玻璃1月收盘价	1053	987	66
玻璃5月收盘价	1170	1141	29
1-5跨期价差	-117	-154	37

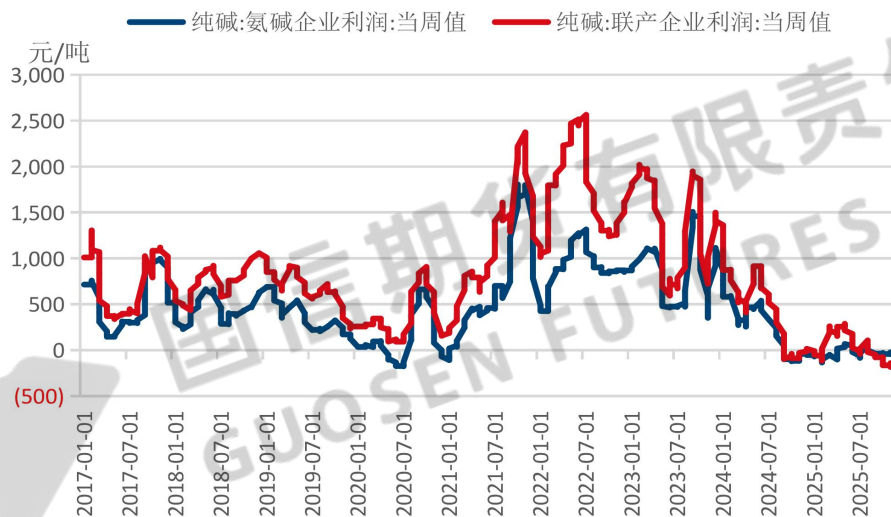
数据来源：隆众资讯 同花顺 国信期货

# Part2

第二部分

## 供需情况分析

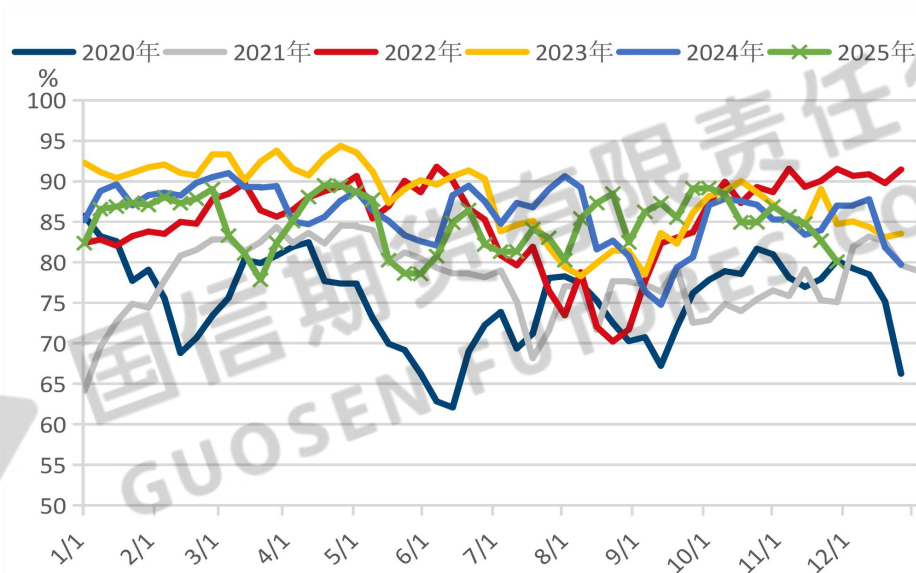
## 2.1 纯碱生产利润



指标（元/吨）	本周五	上周五	变化
氨碱企业利润	-38.5	-38.5	0
联产企业利润	-140	-153.5	13.5

数据来源：隆众资讯 同花顺 国信期货

## 2.2 纯碱开工率

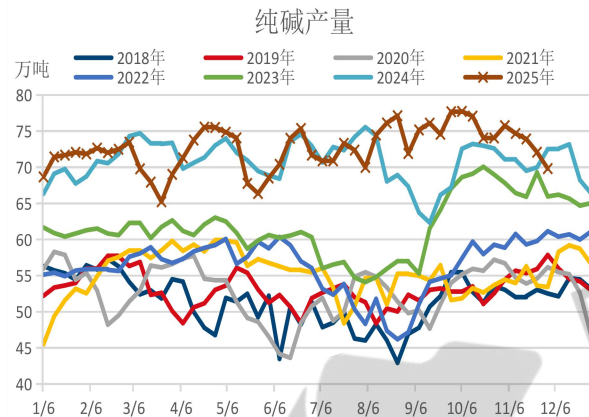


指标 (%)	本周五	上周五	变化
纯碱企业开工率	80.08	82.68	-2.6

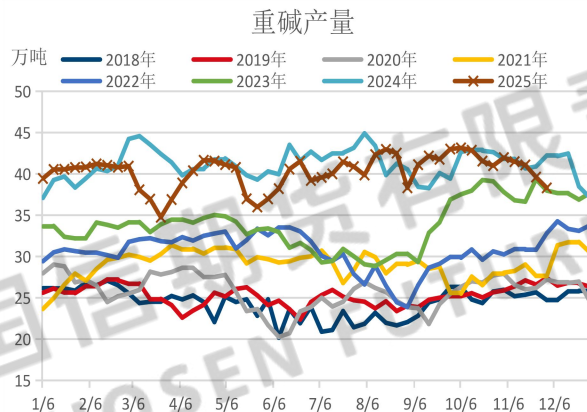
数据来源：隆众资讯 同花顺 国信期货



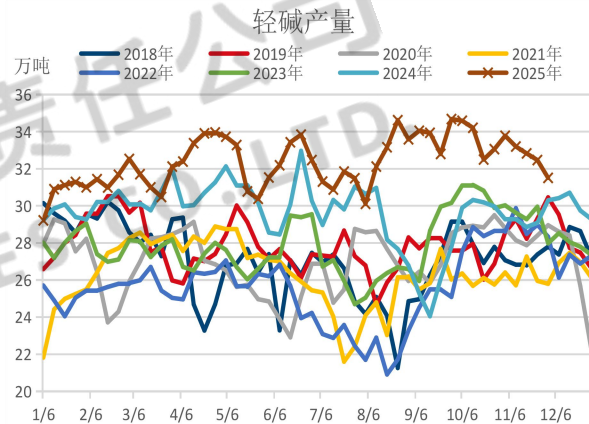
## 2.2 纯碱企业产量



指标 (万吨)	本周五	上周五	变化
纯碱产量	69.82	72.09	-2.27



指标 (万吨)	本周五	上周五	变化
重碱产量	38.31	39.62	-1.31

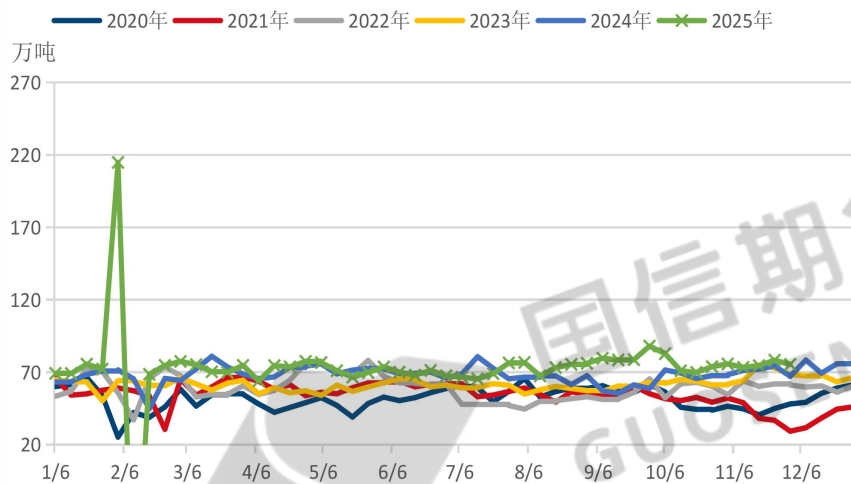


指标 (万吨)	本周五	上周五	变化
轻碱产量	31.51	32.47	-0.96

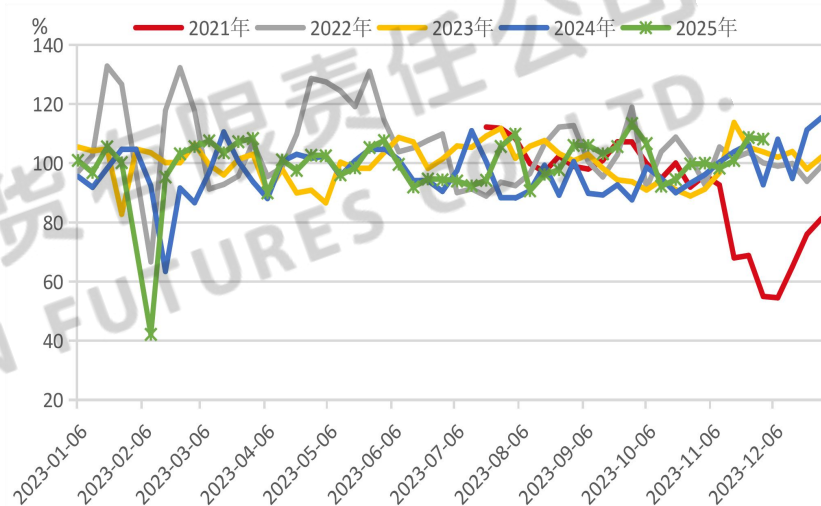
数据来源：隆众资讯 同花顺 国信期货



## 2.3 纯碱表需及出货率



指标 (万吨、%)	本周五	上周五	变化
纯碱产量	69.82	72.09	-2.27
纯碱库存	158.74	164.44	-5.7
纯碱表需	75.52	78.38	-2.86



指标 (%)	本周五	上周五	变化
纯碱出货率	108.16	108.73	-0.57

数据来源：隆众资讯 同花顺 国信期货

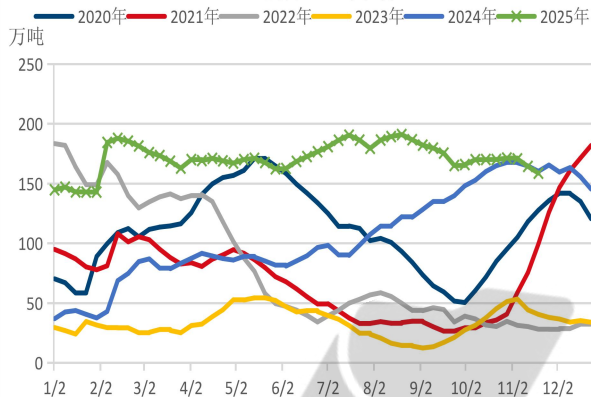
## 2.3 纯碱装置检修

生产企业	检修时间	结束时间	检修天数	检修损失量(吨/日)
江苏德邦	2025/10/20 减量运行	2025/10/22	2	1250
中天碱业	2025/10/21	2025/10/25	4	900
博源银根	2025/10/19 减量	10月21日逐提量；10/27正常	8	2000-3000
安徽红四方	2025/10/28 减量	10/30提负近9成运行	2	800
江苏德邦	2025/11/3 减量	2025/11/10	7	1700-1818
中天碱业	2025/11/3 减量	待定	/	200
博源银根	2025/11/2 减量	2025/11/5 提量	/	1300
宁夏日盛	2025/11/4	预计十天左右	/	909
中盐昆山	2025/11/10 减量	待定 / 242	/	242
重庆和友	2025/11/10	待定	/	1212
河南金山	2025/11/11 减量	2025/11/12	1	1000
河南骏化	2025/11/14	待定	/	2424
重庆湘渝	2025/11/18 减量	2025/11/24	6	1515
江苏井神	2025/11/19 减量	2025/11/24	5	800
徐州丰成	2025/11/19 减量	待定	/	700
湖北双环	2025/11/19 减量	2025/11/24	5	600
五彩碱业	2025/11/20 减量	2025/11/24	4	1650
博远银根	2025/11/22 减量	待定	/	1300
河南金山	预计12月份检修，具体待定			

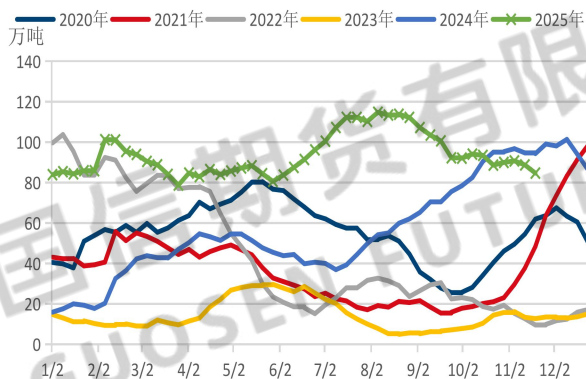
数据来源：隆众资讯 同花顺 国信期货

## 2.4 纯碱库存情况

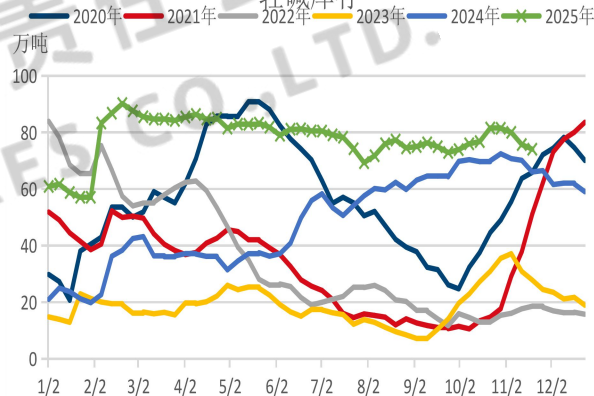
纯碱企业库存



重碱库存



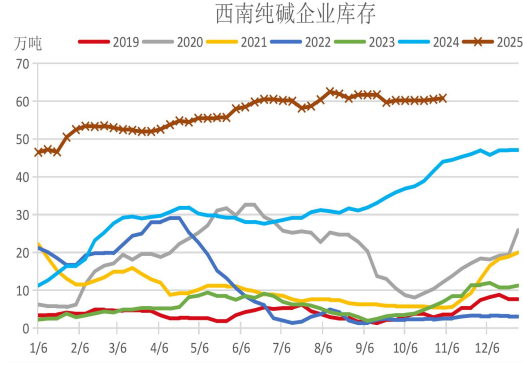
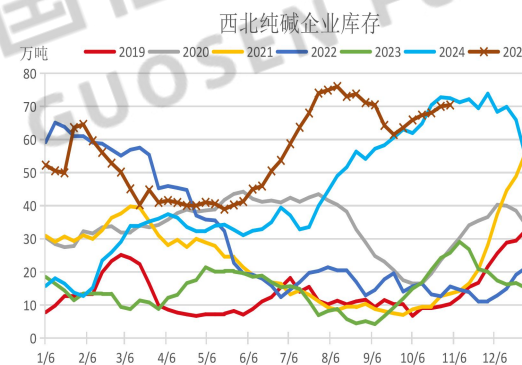
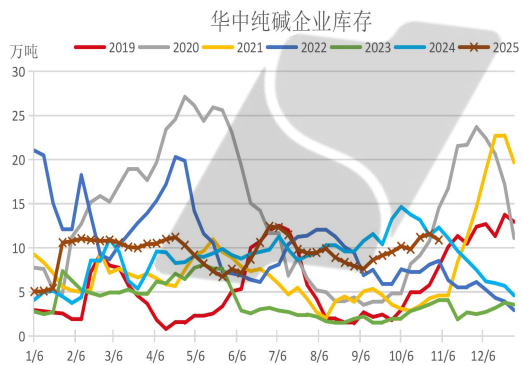
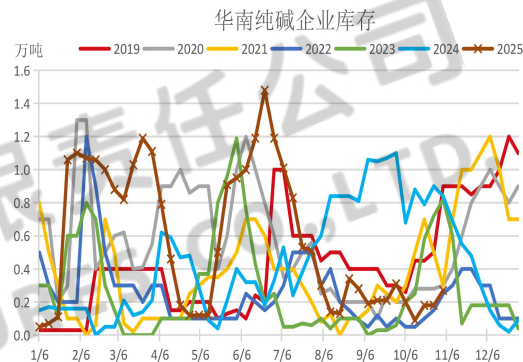
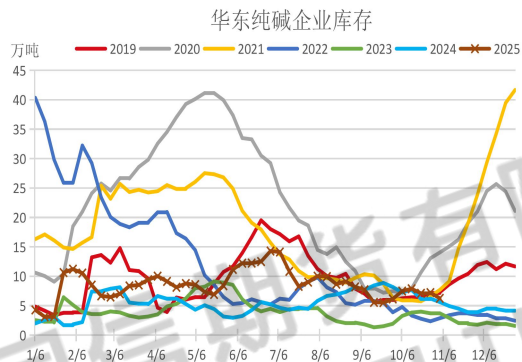
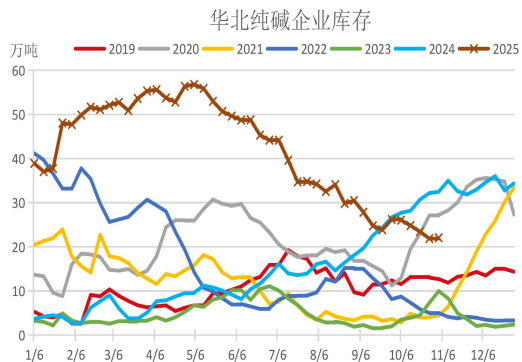
轻碱库存



数据来源：隆众资讯 同花顺 国信期货

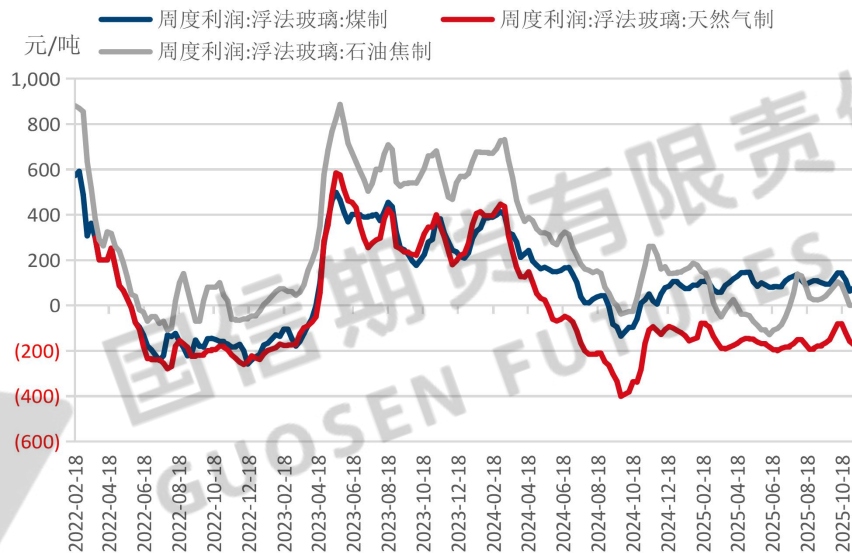
免责声明：本报告以投资者教育为目的，不构成任何投资建议。

## 2.5 库存分布



数据来源：隆众资讯 同花顺 国信期货

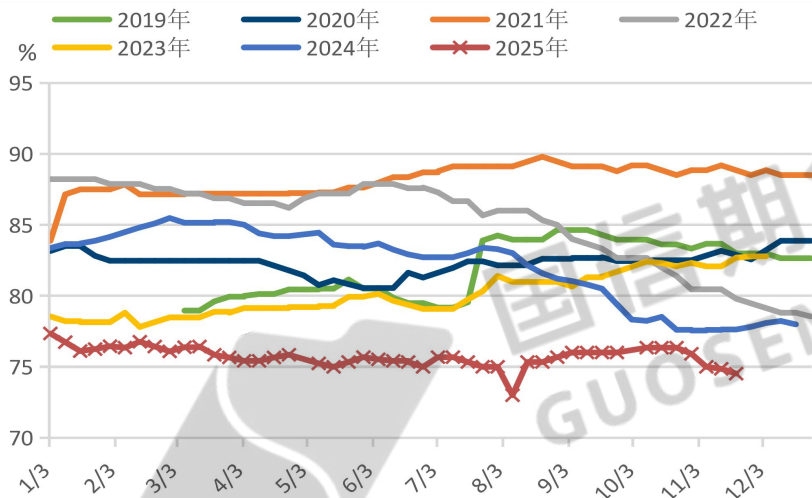
## 2.6 重碱需求：浮法玻璃周度利润



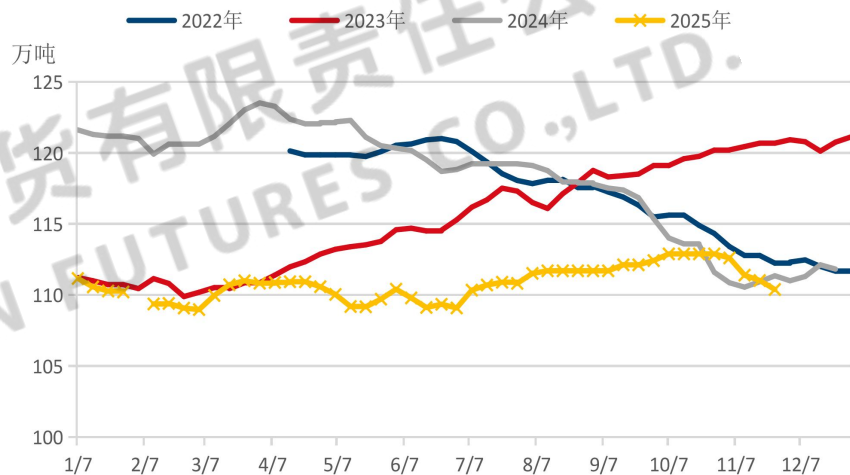
指标 (元/吨)	本周五	上周五	变化
浮法玻璃利润 (煤制)	4.5	25.79	-21.29
浮法玻璃利润 (天然气)	-227.27	-206.84	-20.43
浮法玻璃利润 (石油焦)	-31.48	8.52	-40

数据来源：隆众资讯 同花顺 国信期货

## 2.7 重碱需求：浮法玻璃开工及产量



指标 (%)	本周五	上周五	变化
浮法玻璃开工率	74.52	74.86	-0.34



指标 (万吨)	本周五	上周五	变化
浮法玻璃周熔量	110.39	111.02	-0.63

数据来源：隆众资讯 同花顺 国信期货



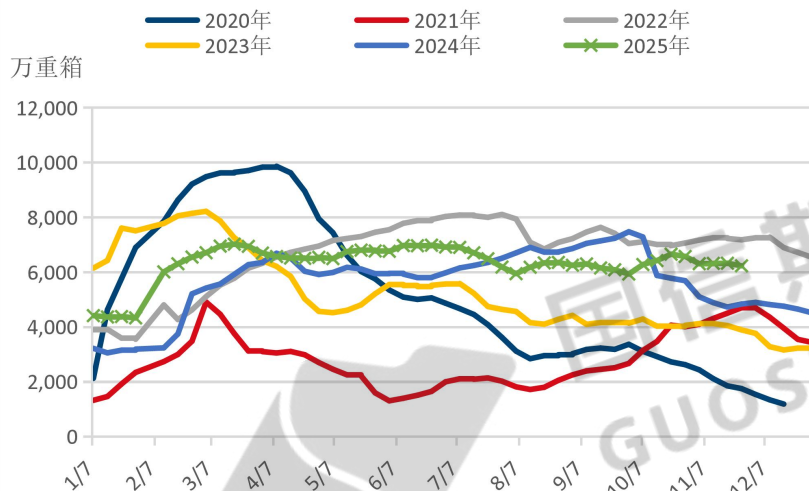
## 2.8 重碱需求：浮法玻璃装置动态

2025年冷修产线				
序号	生产线	地址	日熔量	时间
1	中国耀华技改线	河北	560	2025/1/5
2	凯盛晶华一线	山东	600	2025/1/9
3	陕西中玻	陕西	400	2025/1/12
4	信义环保江门D线	广东	800	2025/1/27
5	山东金晶五线	山东	600	2025/2/15
6	神木瑞城一线	陕西	450	2025/2/20
7	佛山三水西城玻璃制品有限公司	广东	300	2025/3/16
8	新疆普耀新型建材有限公司	新疆	500	2025/3/26
9	河北德金玻璃有限公司	河北	800	2025/5/3
10	唐山市蓝欣玻璃有限公司	河北	800	2025/5/6
11	湖北三峡新型建材股份有限公司	湖北	450	2025/5/30
12	信义节能玻璃(芜湖)有限公司	安徽	500	2025/5/31
13	吴江南玻玻璃有限公司	江苏	600	2025/6/6
14	亿海大玻(大连)玻璃有限公司	大连	520	2025/6/9
15	吉林迎新玻璃有限公司	吉林	700	2025/6/18
16	大连耀皮玻璃有限公司	辽宁	700	2025/6/23
18	甘肃凯盛大明光能科技有限公司	甘肃	600	2025/7/15
19	四川康宇电子基板科技有限公司	四川	550	2025/7/20
20	河北德金玻璃有限公司	河北	600	2025/11/4
21	河北鑫利玻璃有限公司	河北	700	2025/11/5
22	沙河市安全实业有限公司	河北	600	2025/11/5
23	河北正大玻璃有限公司	河北	500	2025/11/5
24	本溪玉晶玻璃有限公司	东北	600	2025/11/18
25	湖北亿钧耀能新材股份公司	湖北	900	2025/11/24
合计			14330	

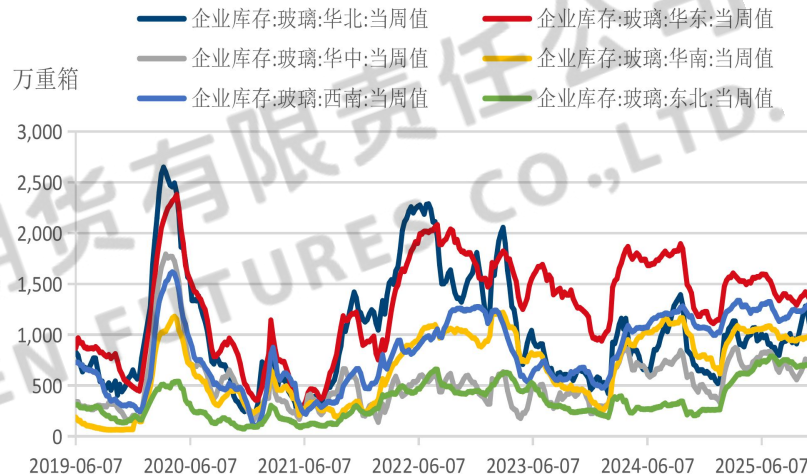
2025年新建/复产产线				
序号	生产线	地址	日熔量	时间
1	本溪一线置换线	辽宁	1260	2025/1/19
2	芜湖信义电子二线	安徽	200	2025/1/25
3	秦皇岛弘华特种玻璃	河北	50	2025/2/5
4	成都南玻三线	四川	900	2025/2/8
5	重庆信义二线	重庆	900	2025/2/13
6	株洲醴陵旗滨	湖南	500	2025/3/1
7	沙河市长城玻璃有限公司	河北	900	2025/4/13
8	吴江南玻玻璃有限公司	江苏	900	2025/5/16
9	沙河市安全实业有限公司	河北	1000	2025/5/25
10	漳州旗滨玻璃有限公司	福建	800	2025/5/28
11	信义玻璃(营口)有限公司	辽宁	1000	2025/6/3
12	洛阳龙海电子玻璃有限公司	河南	250	2025/6/6
13	河北鑫利玻璃有限公司	河北	650	2025/6/6
14	信义环保特种玻璃(江门)有限公司	广东	800	2025/6/28
15	山东金晶科技股份有限公司	山东	600	2025/7/1
17	福莱特玻璃集团股份有限公司	浙江	600	2025/8/4
18	新疆光耀玻璃科技有限公司	新疆	500	2025/8/26
19	株洲醴陵旗滨玻璃有限公司	湖南	600	2025/8/31
20	大连耀皮玻璃有限公司	辽宁	700	2025/10/10
合计			13110	

数据来源：隆众资讯 同花顺 国信期货

## 2.9 重碱需求：浮法玻璃周度库存



指标（万重箱）	本周五	上周五	变化
浮法玻璃库存	6324.7	6313.6	11.1

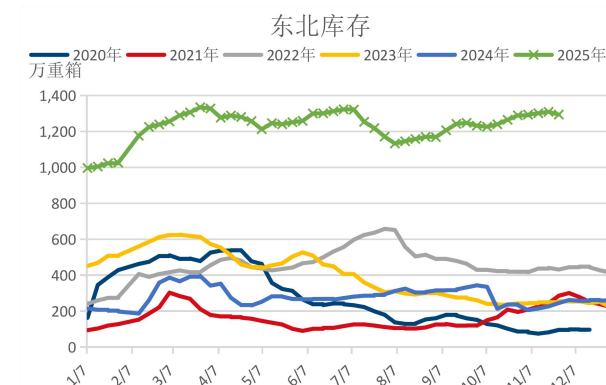
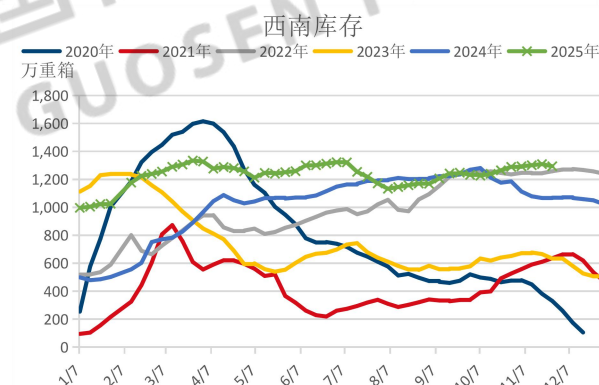
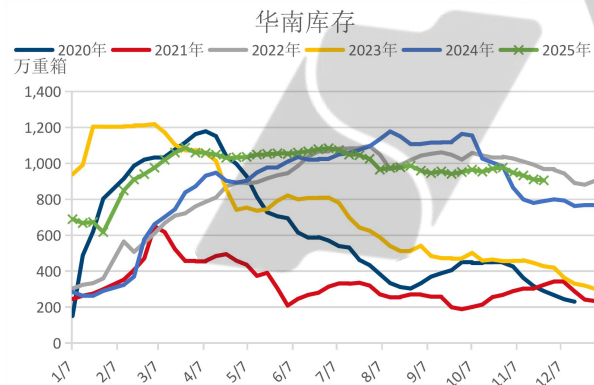
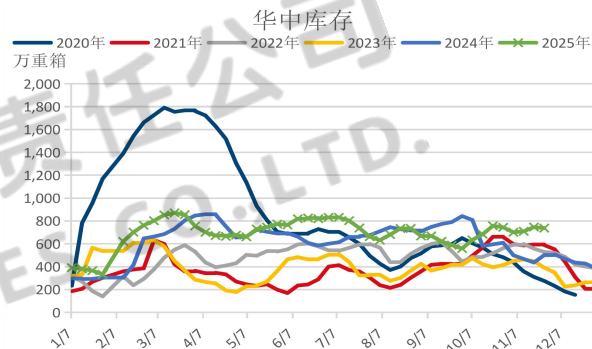
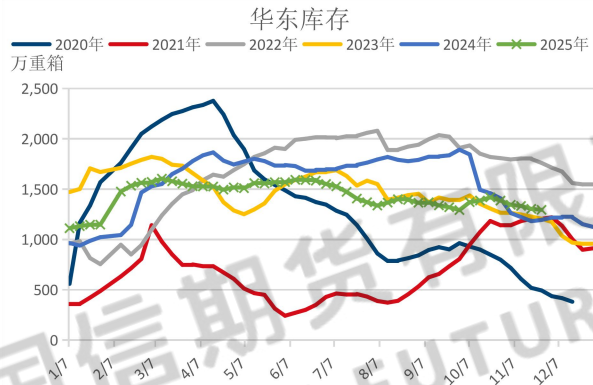
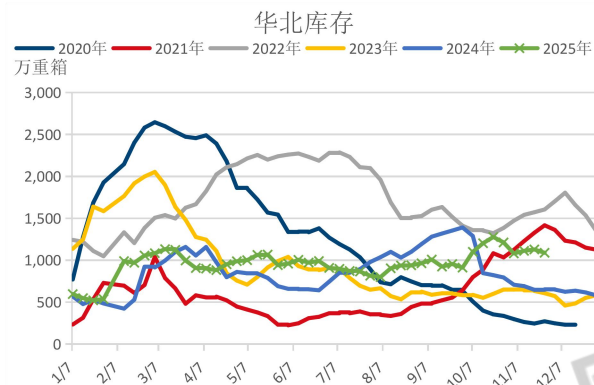


指标（万重箱）	本周五	上周五	变化
华北玻璃库存	1089.4	1129	-39.6
华东玻璃库存	1294.9	1304.3	-9.4
华中玻璃库存	738	747	-9
华南玻璃库存	905.7	911.2	-5.5
西南玻璃库存	1294.2	1309.5	-15.3
东北玻璃库存	660	670.3	-10.3

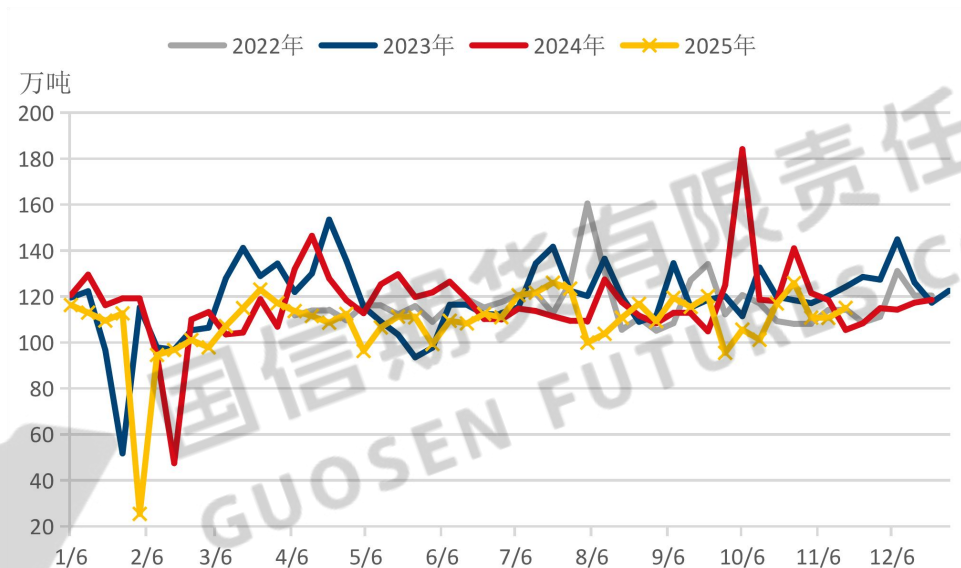
数据来源：隆众资讯 同花顺 国信期货



## 2.10 浮法玻璃分区域库存



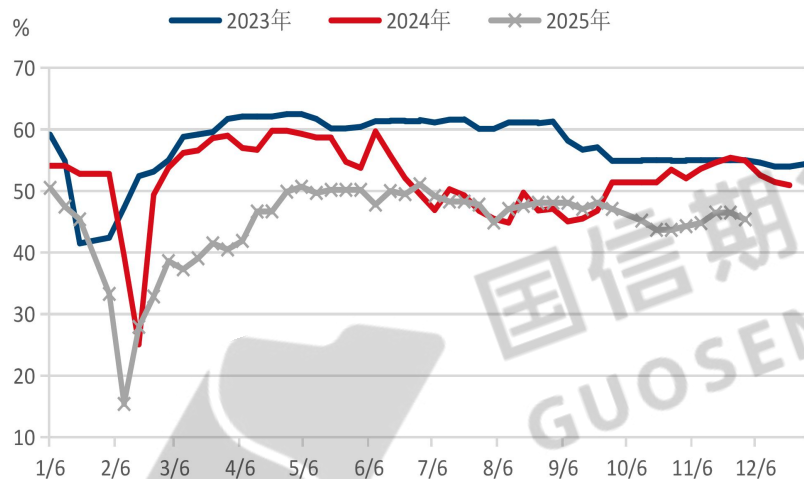
## 2.11 重碱需求：浮法玻璃表需



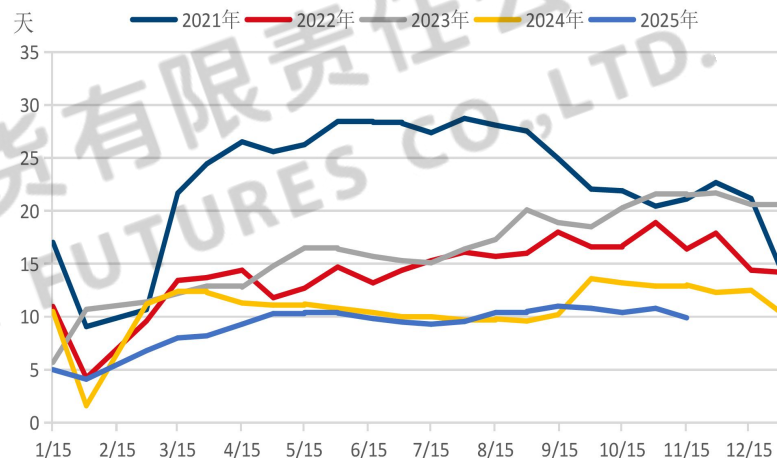
指标（万吨、万重箱）	本周五	上周五	变化
玻璃产量	110.39	111.02	-0.63
玻璃库存	6236.20	6330.30	-94.10
玻璃表需	115.09	110.74	4.36

数据来源：隆众资讯 同花顺 国信期货

## 2.12 重碱需求：浮法玻璃下游情况



指标 (%)	本周五	上周五	变化
LOW-B开工率	45.4	46.5	-1.1

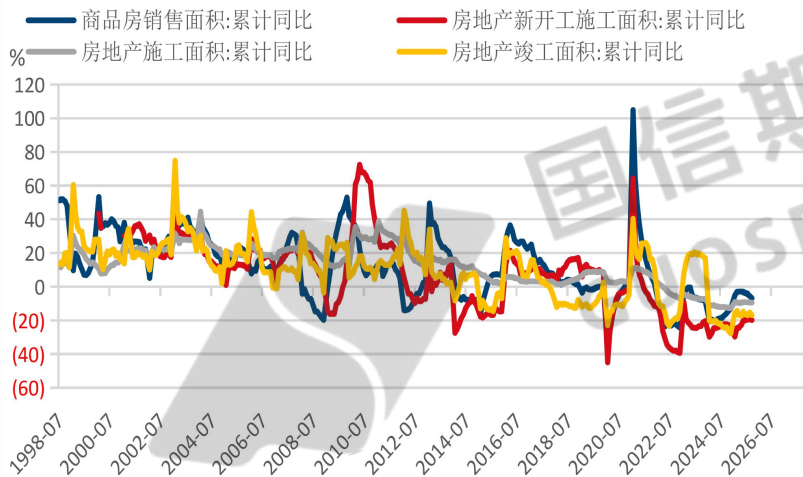


指标 (天)	最新一期	前一期	变化
深加工订单天数	9.9	10.8	-0.9

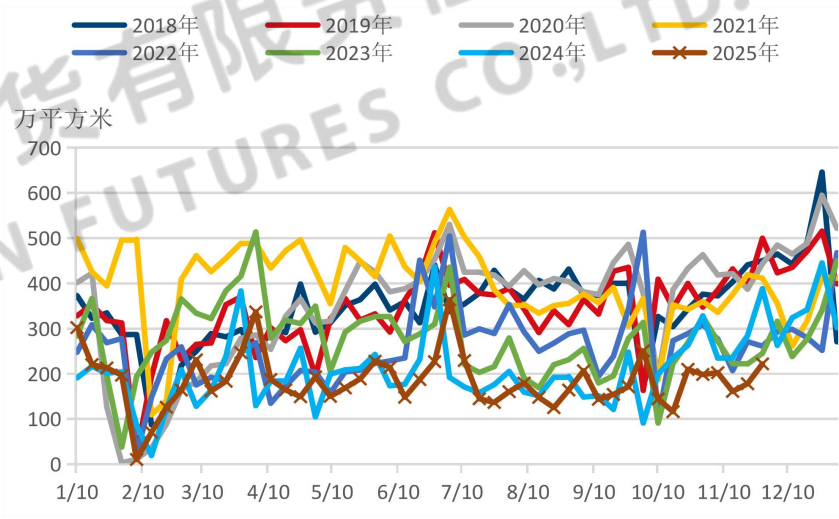
数据来源：隆众资讯 同花顺 国信期货

## 2.13 重碱需求：浮法玻璃终端

图：地产行业月度同比数据

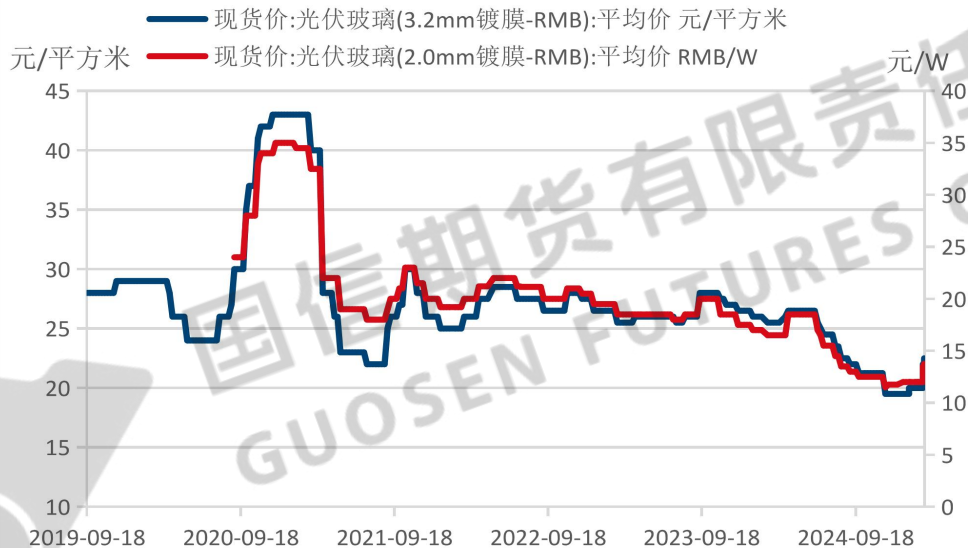


图：30大中城市地产成交面积



数据来源：隆众资讯 同花顺 国信期货

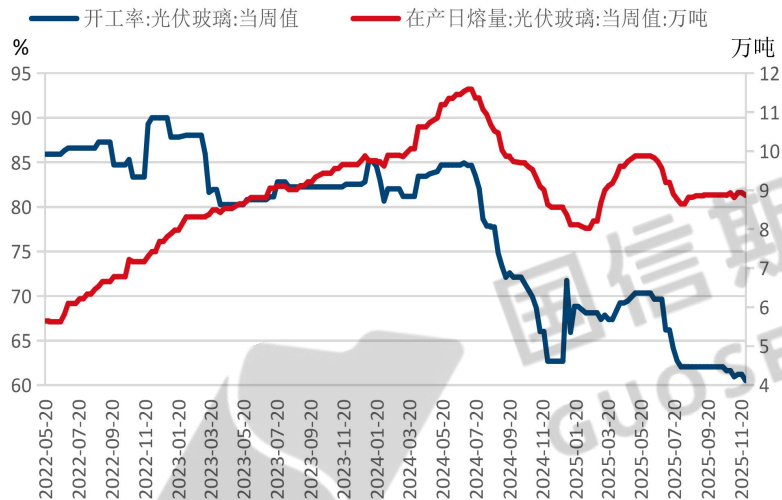
## 2.14 重碱需求：光伏玻璃价格



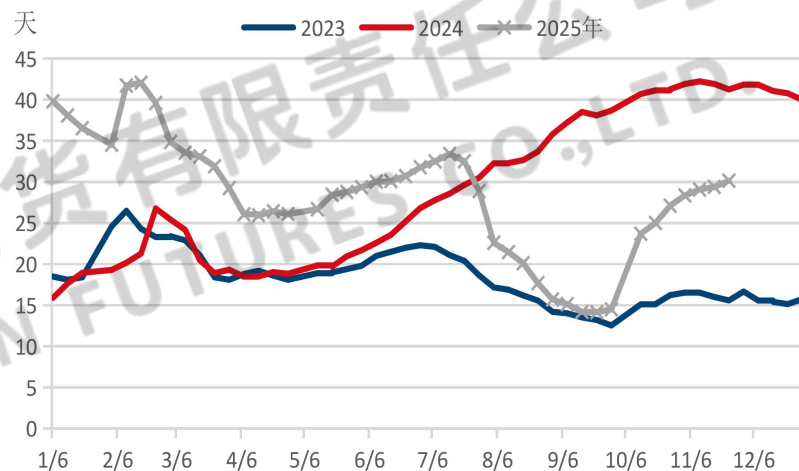
指标（元/吨、元/W）	本周五	上周五	变化
光伏玻璃价格（3.2mm镀膜）	19.75	19.75	0
光伏玻璃价格（2.0mm镀膜）	12.6	12.8	-0.2

数据来源：隆众资讯 同花顺 国信期货

## 2.15 重碱需求：光伏玻璃供给与库存



指标（%、万吨）	本周五	上周五	变化
光伏玻璃开工率	60.54	61.22	-0.68
光伏玻璃日熔量	8.868	8.938	-0.07

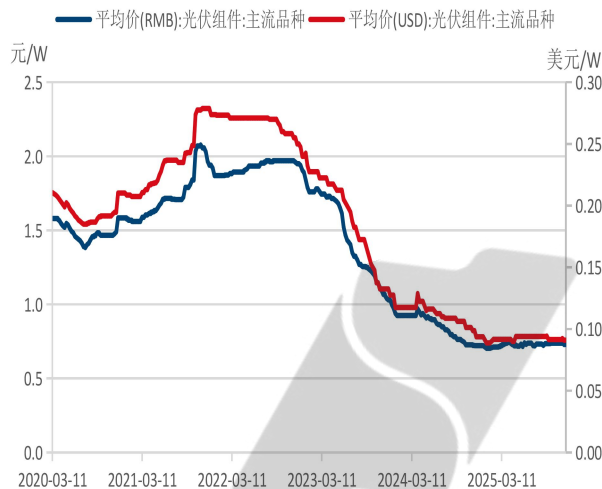


指标（天）	本周五	上周五	变化
光伏玻璃库存	30.15	29.4	0.75

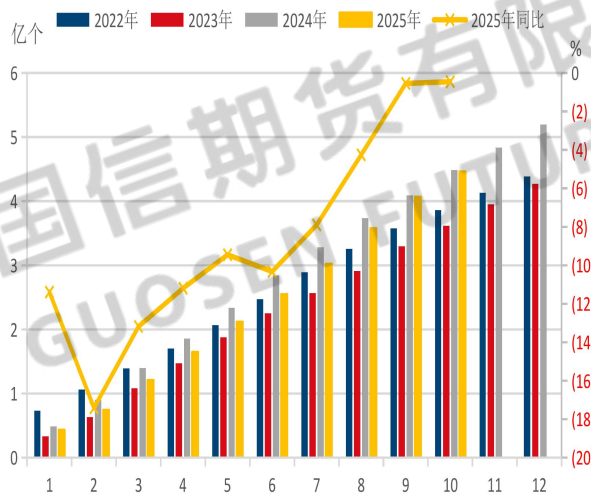
数据来源：隆众资讯 同花顺 国信期货

## 2.16 重碱需求：光伏玻璃终端

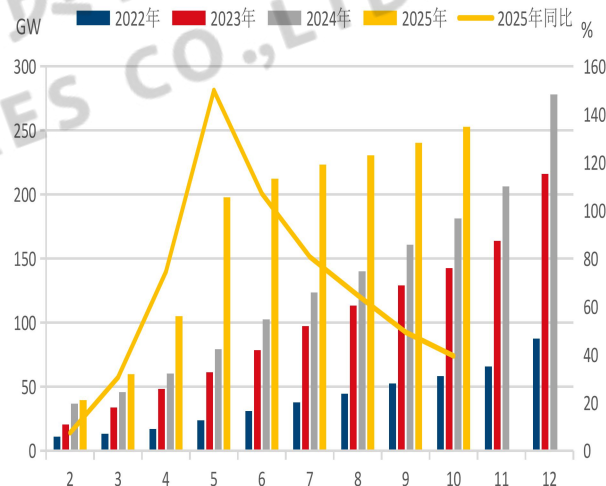
图：光伏组件价格



图：光伏组件出口量累计同比



图：累计新增光伏装机量



数据来源：隆众资讯 同花顺 国信期货

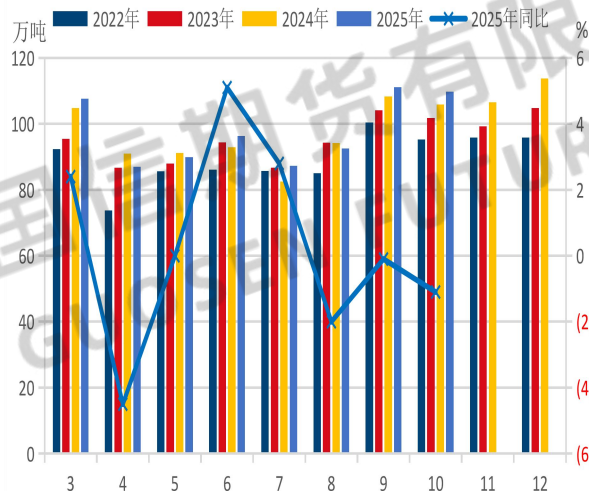


## 2.17 轻碱需求：玻璃制品、合成洗涤剂、碳酸锂

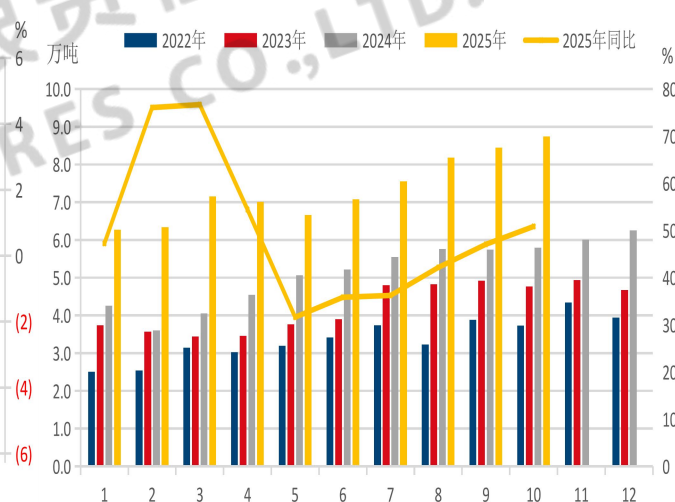
图：玻璃制品行业PPI



图：合成洗涤剂产量



图：碳酸锂产量



数据来源：隆众资讯 同花顺 国信期货



# Part3

第三部分

## 后市观点及建议

## 3.1 纯碱后市观点及建议

基本面要素	纯碱周度市场分析20251130
消息面	本周无重要事件。
供给	本周纯碱企业开工率80.08%，69.81吨，环比下降2.27万吨。近期重庆湘渝、江苏井神、徐州丰成、湖北双环、五彩碱业、博远银根碱业检修，后期河南金山计划检修。短期供给量下滑至低位，后期可能在70万吨附近波动。
需求	下游浮法玻璃日熔量下降，现货产销数据准好，但终端需求数据依然偏弱。光伏玻璃日熔量环比减少，企业库存继续累积，终端组件企业减产数量较多。轻碱方面，新能源领域需求旺盛，其他领域需求持稳为主。
库存	截至2025年11月27日，本周国内纯碱厂家总库存158.74万吨，较上周四下降5.70万吨，跌幅3.47%。其中，轻质纯碱74.06万吨，环比减少1.65万吨；重质纯碱84.68万吨，环比减少4.05万吨。去年同期库存量为165.58万吨，同比下降6.84万吨，跌幅4.13%。社会库存下降明显，降幅接近7万，总量58+万吨
现货成交情况	下游企业需求表现一般，有一定原料储备，刚需补库为主。
后期观点	供给端，本周检修企业数量较多，产量明显下降。下游浮法玻璃日熔量下行，下游低价补库，但终端地产需求依旧低迷。光伏玻璃日熔量环比减少，光伏玻璃企业库存持续累积，光伏玻璃供需失衡问题加重。轻碱需求持稳，新能源需求旺盛，其他需求一般。周内纯碱纯碱待发订单接近11+天，下降1+天左右。纯碱基本面供需两弱，价格反弹无力，短期低位震荡为主。
交易策略	暂时观望

## 3.2 玻璃后市观点及建议

基本面要素	玻璃周度市场分析20251130
消息面	本周无重要事件。
供给	玻璃日熔量15.72万吨，环比减少0.19万吨。生产利润方面，以天然气为燃料的浮法玻璃周均利润-206.84元/吨，环比减少19.14元/吨；以煤制气为燃料的浮法玻璃周均利润25.79元/吨，环比减少25.47元/吨；以石油焦为燃料的浮法玻璃周均利润8.52元/吨，环比减少24.00元/吨。
需求	11月中旬玻璃深加工企业订单天数9.9天，环比10月底减少0.9天，明显低于去年同期水平；LOW-E玻璃周度开工率45.4%，环比下降1.1%。终端需求方面，30大中城市房地产成交面积环比上行，同比处于历史低位。
库存	截至2025年11月27日全国浮法玻璃样本企业总库存6236.2万重箱，环比-94.1万重箱，环比-1.49%，同比+27.23%。折库存天数27.5天，较上期-0.2天。
现货成交情况	产销数据转好，但刚需依旧偏弱。
后期观点	供给端缓慢减量，近月合约价格下降至低位，后期是否继续下跌主要取决于企业冷修的进度。下游需求无太大改善，地产端尚未有刺激政策推出。后期价格近月合约价格可能在低位震荡，关注12月是否会再度下跌。05合约可能已经达到估值低位，长线可以逢低买入。
交易策略	单边远月抄底，套利1-5反套。



国信期货  
GUOSEN FUTURES

研究所

## 重要免责声明

本研究报告由国信期货撰写，未经书面许可，任何机构和个人不得以任何形式翻版、复制、发布及分发研究报告的全部或部分给任何其他人士。如引用发布，需注明出处为国信期货，且不得对本报告进行有悖原意的引用、删节和修改。国信期货保留对任何侵权行为和有悖报告原意的引用行为进行追究的权利。

报告所引用信息和数据均来源于公开资料，国信期货力求报告内容、引用资料和数据客观与公正，但不对所引用资料和数据本身的准确性和完整性作出保证。报告中的任何观点仅代表报告撰写时的判断，仅供阅读者参考，不能作为投资研究决策的依据，不得被视为任何业务的邀约邀请或推介，也不得视为诱发从事或不从事某项交易、买入或卖出任何金融产品的具体投资建议，也不保证对作出的任何判断不会发生变更。阅读者在阅读本研究报告后发生的投资所引致的任何后果，均不可归因于本研究报告，均与国信期货及分析师无关。

国信期货对于本免责声明条款具有修改权和最终解释权。



国信期货  
GUOSEN FUTURES

研究所

# 感谢观赏

国信期货交易咨询业务资格:证监许可【2012】116号

分析师: 李祥英

从业资格号: F03093377

投资咨询号: Z0017370

电话: 0755-23510000-301707

邮箱: 15623@guosen.com.cn