



国信期货
GUOSEN FUTURES

研究所

供应延续宽松

价格震荡运行

2026/04/05

目录

CONTENTS

- ① 行情回顾
- ② 尿素基本面
- ③ 后市展望

Part1

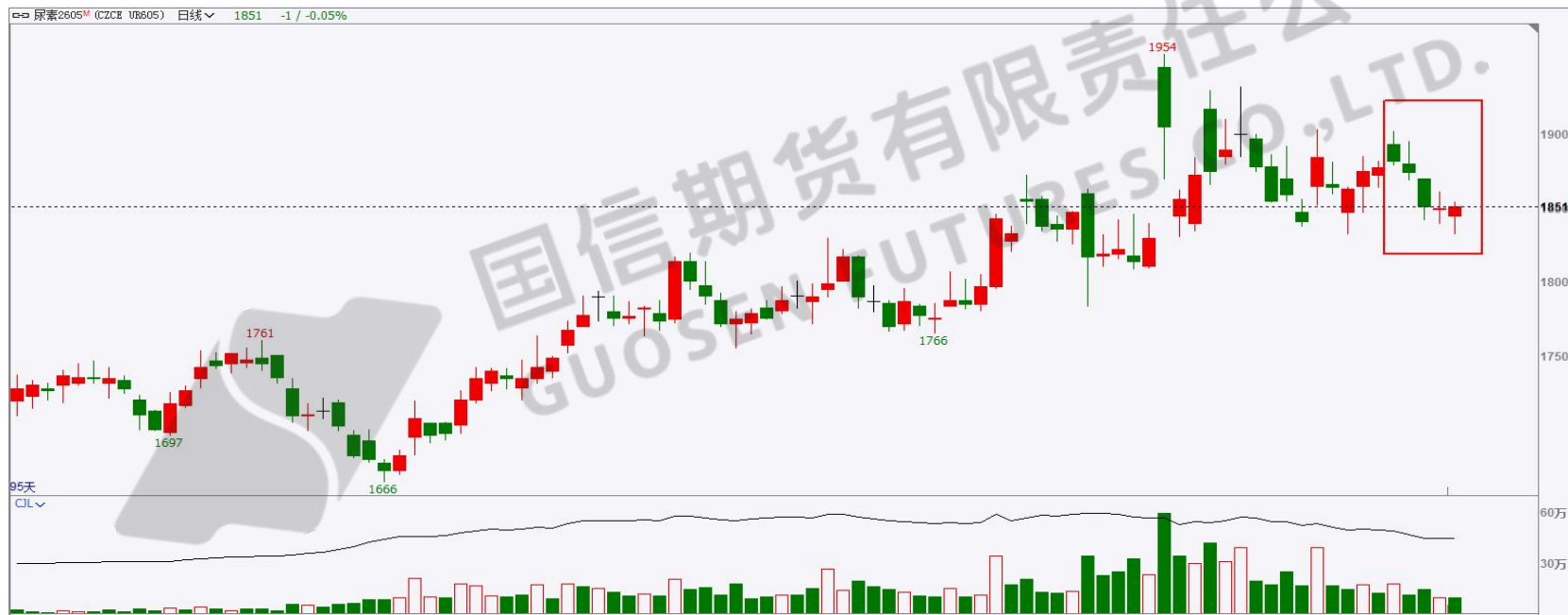
第一部分

国信期货有限责任公司
GUOSEN FUTURES CO.,LTD.

行情回顾

1.1 尿素期货主力合约走势（日线）

本周（2026年3月30至4月3日）尿素期货主力合约UR605价格较上周五收盘价下跌2.22%，区间振幅为3.76%。

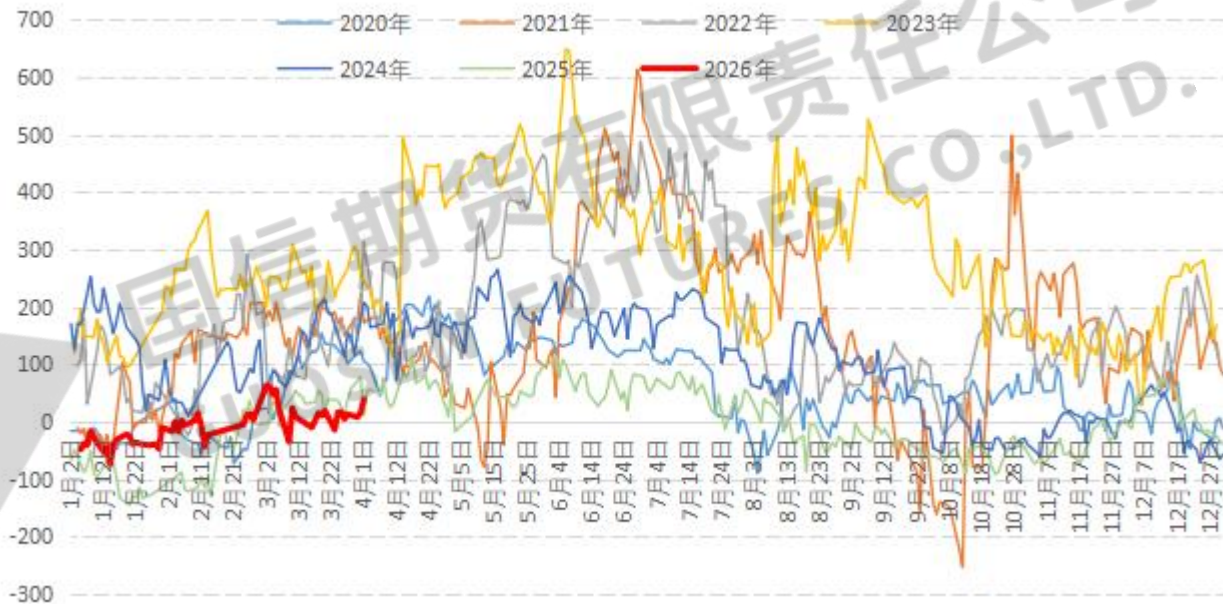


数据来源：文华财经 国信期货

1.2 尿素期货基差情况

4月1日，山东尿素小颗粒基差为39元/吨，比上周三上升22元/吨。

山东尿素小颗粒基差（元/吨）



数据来源：钢联数据 国信期货

Part2

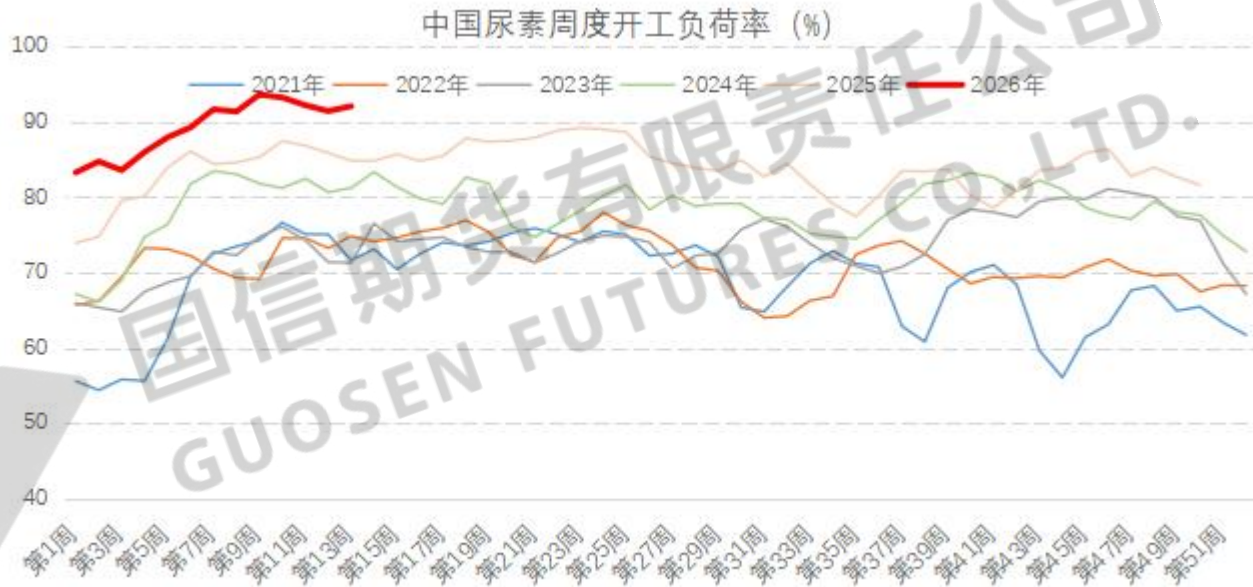
第二部分

国信期货有限责任公司
GUOSEN FUTURES CO.,LTD.

尿素基本面

2.1供给端：尿素开工率情况

本周尿素生产企业
开工率为92.07%，
环比上升0.64%，同
比上升7.24%。

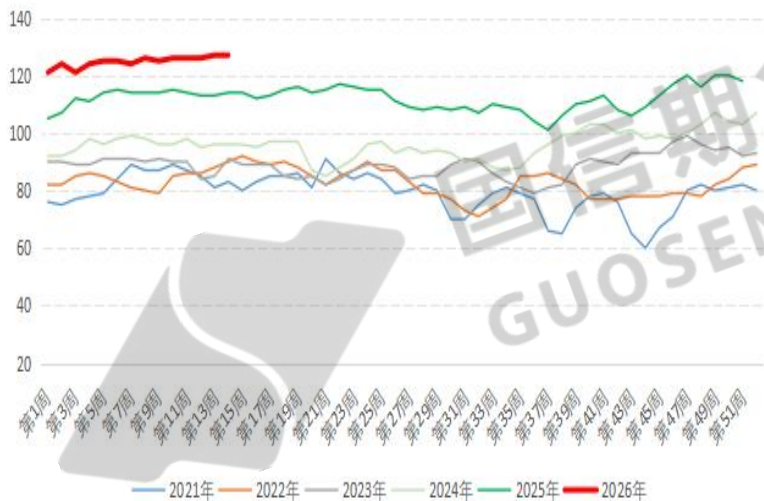


数据来源：卓创资讯 国信期货

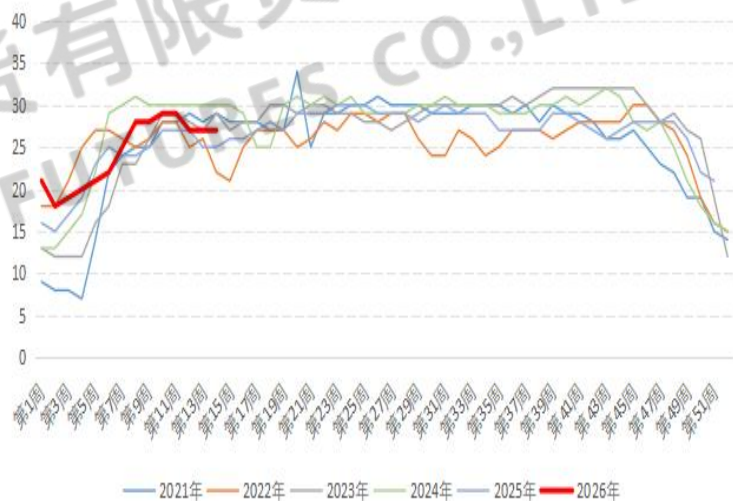
2.2供给端：尿素产量情况

本周中国煤制尿素产量为127万吨，环比持平，同比上升11.40%；中国管道化肥用气制尿素产量为27万吨，环比持平，同比上升8.00%。

中国煤炭制尿素周度产量 (万吨)



中国管道化肥用气制尿素周度产量 (万吨)

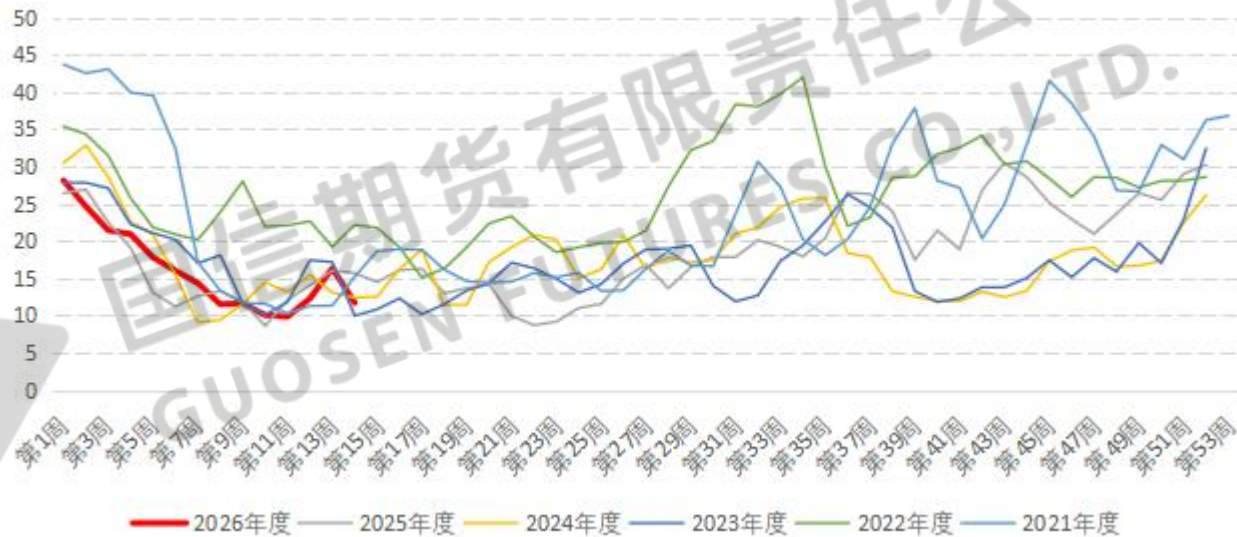


数据来源：卓创资讯 国信期货

2.3供给端：尿素装置周度检修损失量情况

本周尿素装置周度检修损失量为11.69万吨，环比下降28.37%，同比下降25.40%。

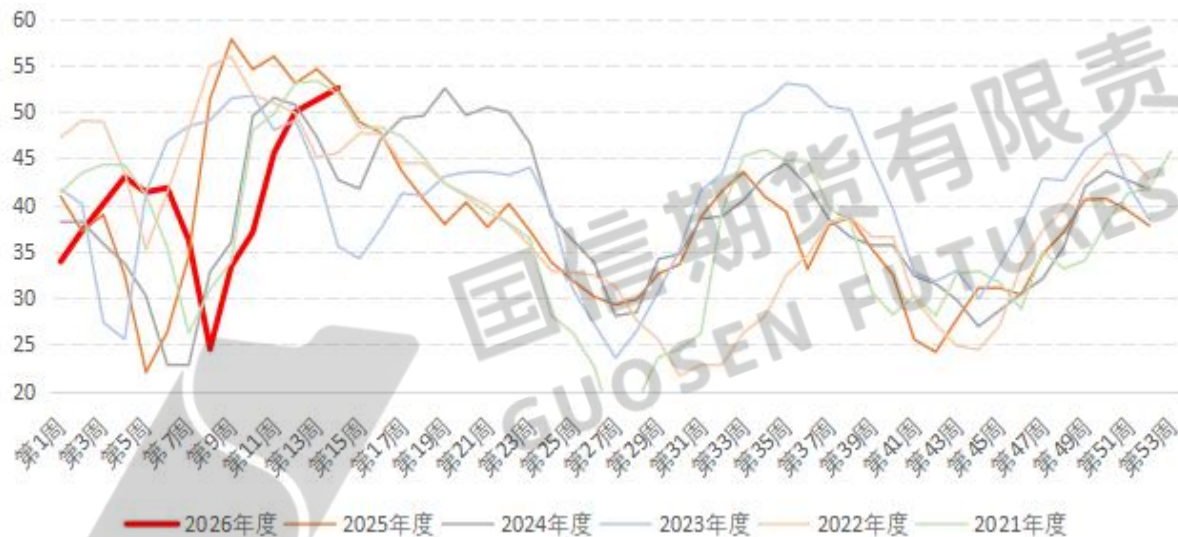
中国尿素装置周度检修损失量（万吨）



数据来源：钢联数据 国信期货

2.4需求端：复合肥企业开工率情况

中国复合肥产能利用率 (%)

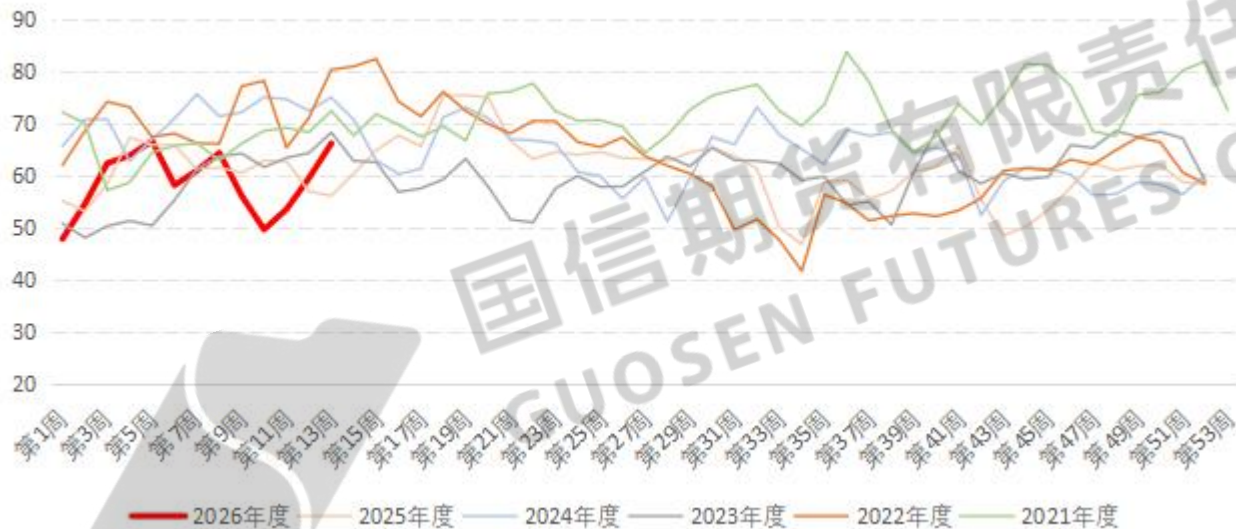


据卓创资讯，复合肥企业产能运行率为52.5%，较上期上升1.26%，同比2025年上升0.13%。

数据来源：钢联数据 国信期货

2.5需求端：三聚氰胺开工率情况

中国三聚氰胺周度产能利用率 (%)

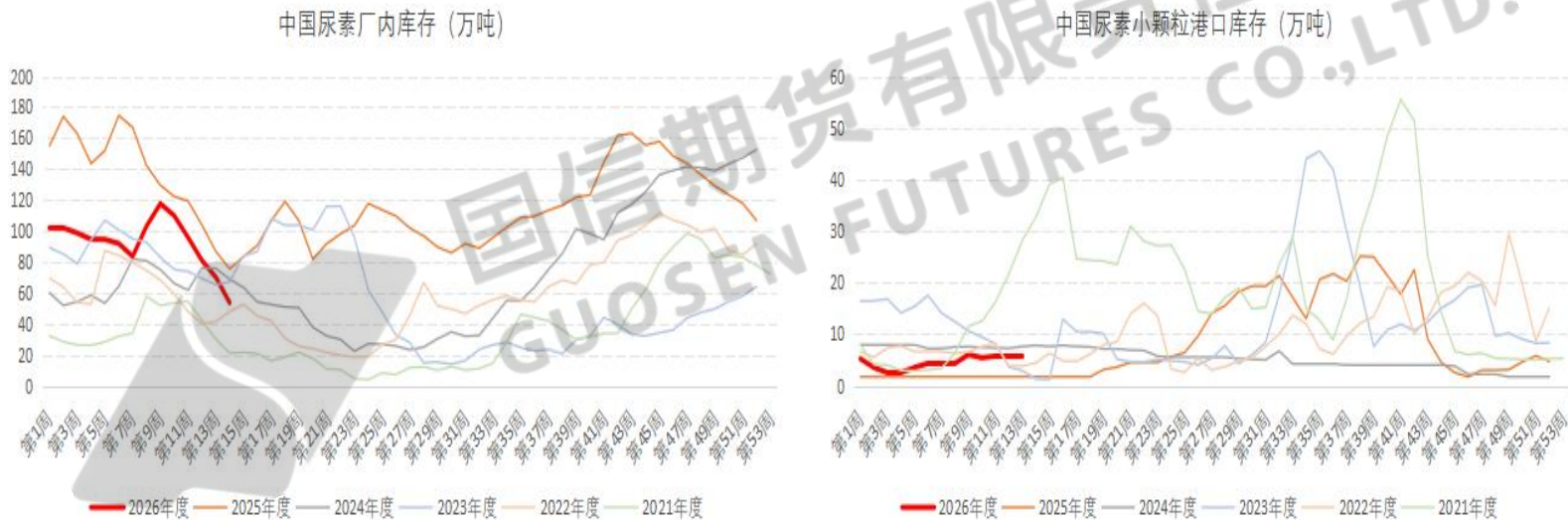


中国三聚氰胺企业平均开工负荷率为65.98%，环比上升6.67%，同比上升10.05%。

数据来源：钢联数据 国信期货

2.6库存端：尿素库存情况

由于企业待发订单充足、短期出货压力较小，加之工农业需求随行就市跟进，尿素厂内库存小幅下降。数据显示，当前厂内库存为53.6万吨，环比减少23.48%，同比降低28.93%。港口库存方面，因暂无新配额发放消息，整体保持平稳，其中小颗粒港口库存为5.7万吨，环比持平，但同比大幅增加235.29%。

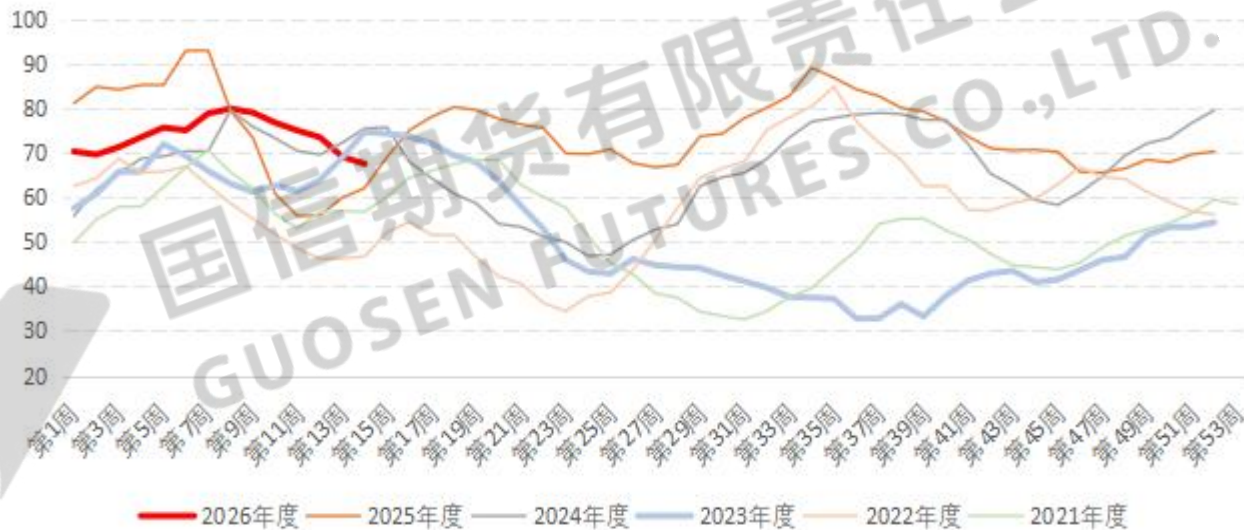


数据来源：钢联数据 国信期货

2.7库存端：复合肥库存情况

中国32家化工企业复合肥厂内库存为73.38万吨，环比下降2.02%，同比上升31.29%。

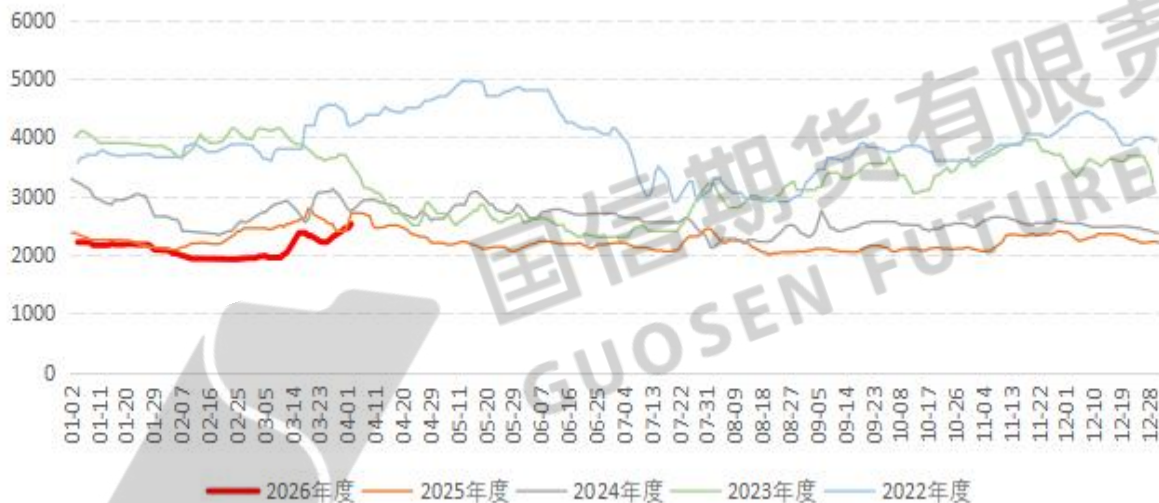
中国32家化工企业复合肥厂内库存（万吨）



数据来源：钢联数据 国信期货

2.8成本端：合成氨价格

山东合成氨日度市场低端价（元/吨）



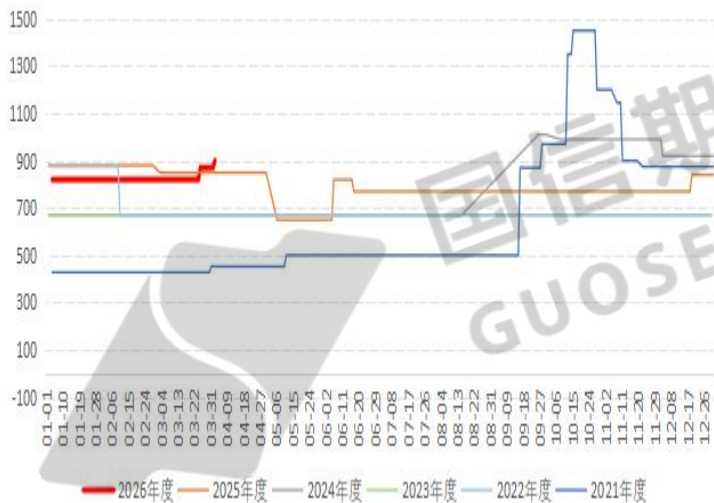
4月2日，山东合成氨日度市场低端价为2520元/吨，环比3月26日（上周四）上升270元/吨。

数据来源：钢联数据 国信期货

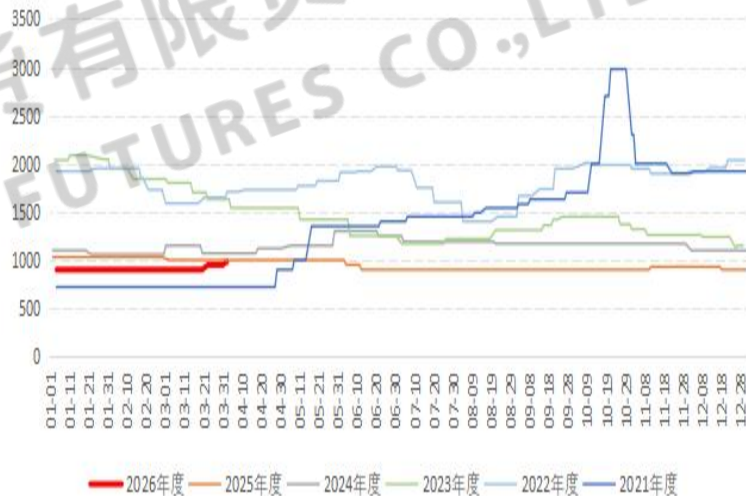
2.9成本端：煤炭市场运行情况

目前阳泉无烟末煤汇总价格为900元/吨，环比上周四上涨30元/吨；晋城无烟洗小块汇总价格为980元/吨，环比上周四上涨30元/吨。

阳泉（日）无烟末煤汇总价格（元/吨）



晋城（日）无烟洗小块汇总价格（元/吨）

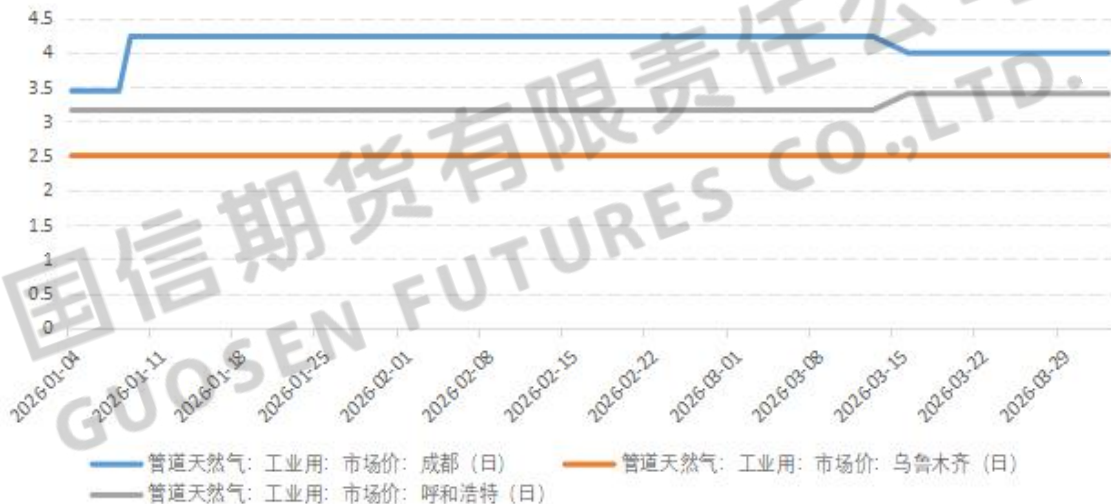


数据来源：钢联数据 国信期货

2.10成本端：管道天然气价格情况

目前成都工业用管道天然气市场价为3.99元/立方米；乌鲁木齐工业用管道天然气市场价为2.5元/立方米；呼和浩特工业用管道天然气市场价为3.4元/立方米。

部分省份管道天然气工业用市场价情况

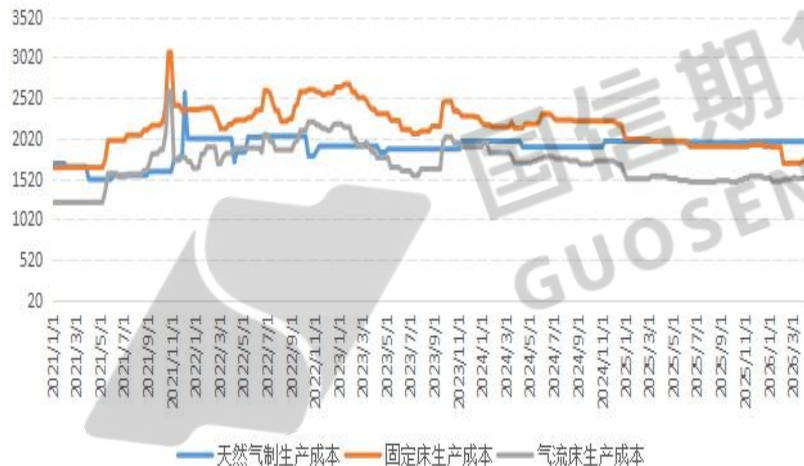


数据来源：钢联数据 国信期货

2.11成本端：生产成本及毛利情况

当前，尿素天然气制生产成本为1978元/吨，固定床生产成本为1747元/吨，气流床生产成本为1522元/吨；天然气制生产毛利为-128元/吨，固定床生产毛利为173元/吨，气流床生产毛利为318元/吨。

中国尿素生产成本（元/吨）



中国尿素生产毛利（元/吨）



数据来源：钢联数据 国信期货

Part3

第三部分

国信期货有限责任公司
GUOSEN FUTURES CO.,LTD.

后市展望

3. 尿素市场展望

一、基本面分析：

1. 供应端：维持高位宽松的开工与产量格局。本周尿素生产企业开工率为92.07%，环比上升0.64%，同比上升7.24%；本周中国煤制尿素产量为127万吨，环比持平，同比上升11.40%；中国管道化肥用气制尿素产量为27万吨，环比持平，同比上升8.00%。下周内蒙古装置计划减量或检修，日产量或小幅下降，但国内尿素的高供应态势难以发生根本改变。

2. 需求端：当前正值传统农业用肥旺季，各地春耕备肥有序推进，终端采购节奏平稳、成交顺畅，为价格提供了较强支撑。数据显示，复合肥企业产能运行率升至52.5%，环比提高1.26个百分点，同比去年增加0.13个百分点；三聚氰胺企业平均开工负荷率达65.98%，环比上升6.67个百分点，同比大幅增长10.05个百分点。工业领域开工负荷稳步提升，原料采购持续进行；加之气温回升，农业用肥适时补单，市场交投氛围逐步升温。

3. 成本端：市场煤供应趋于平稳，价格主要随下游需求及市场情绪窄幅波动。国内管道天然气价格变化不大，较为平稳。

4. 国内政策影响。由于国内仍实行严格的尿素出口配额管理，且正值春耕保供关键期，尿素出口政策短期内难以松动。同时，行业协会的指导价格形成了明确的价格上限区间。

5. 国际市场动态。受当前国际局势动荡影响，全球尿素供给端不确定性增加。主要生产国如卡塔尔（暂停部分产能）、伊朗（供应收缩预期）以及沙特、阿曼的供应均面临挑战。但由于国内出口政策收紧，国际市场的供应波动目前对国内市场的实际供需影响较为有限。

二、总结与前瞻：

总体来看，短期市场缺乏突出矛盾：供应端虽有装置检修带来小幅减量，但整体宽松态势难改；需求端正值旺季，工农业采购平稳推进，形成底部支撑，但出口受限与政策价格上限共同压制上行空间。预计尿素价格仍以宽幅震荡为主，运行中枢有望小幅上移。后续需重点关注装置检修落地节奏及复合肥企业开工变化。



重要免责声明

本研究报告由国信期货撰写，未经书面许可，任何机构和个人不得以任何形式翻版、复制、发布及分发研究报告的全部或部分给任何其他人士。如引用发布，需注明出处为国信期货，且不得对本报告进行有悖原意的引用、删节和修改。国信期货保留对任何侵权行为和有悖报告原意的引用行为进行追究的权利。

报告所引用信息和数据均来源于公开资料，国信期货力求报告内容、引用资料和数据客观与公正，但不对所引用资料和数据本身的准确性和完整性作出保证。报告中的任何观点仅代表报告撰写时的判断，仅供阅读者参考，不能作为投资研究决策的依据，不得被视为任何业务的邀约邀请或推介，也不得视为诱发从事或不从事某项交易、买入或卖出任何金融产品的具体投资建议，也不保证对作出的任何判断不会发生变更。阅读者在阅读本研究报告后发生的投资所引致的任何后果，均不可归因于本研究报告，均与国信期货及分析师无关。

国信期货对于本免责声明条款具有修改权和最终解释权。



国信期货
GUOSEN FUTURES

研究所

感谢观赏

- 国信期货交易咨询业务资格：证监许可【2012】116号
- 分析师：翟正国
- 从业资格号：F03132670
- 投资咨询号：Z0023342
- 电话：021-55007766-305065
- 邮箱：15857@guosen.com.cn