



国信期货
GUOSEN FUTURES

国信期货研究所

供需双增 煤焦低位震荡

-----国信期货焦煤焦炭周报

2026年4月6日

目 录

CONTENTS

- ① 双焦行情回顾
- ② 宏观及政策
- ③ 基本面概况
- ④ 后市展望

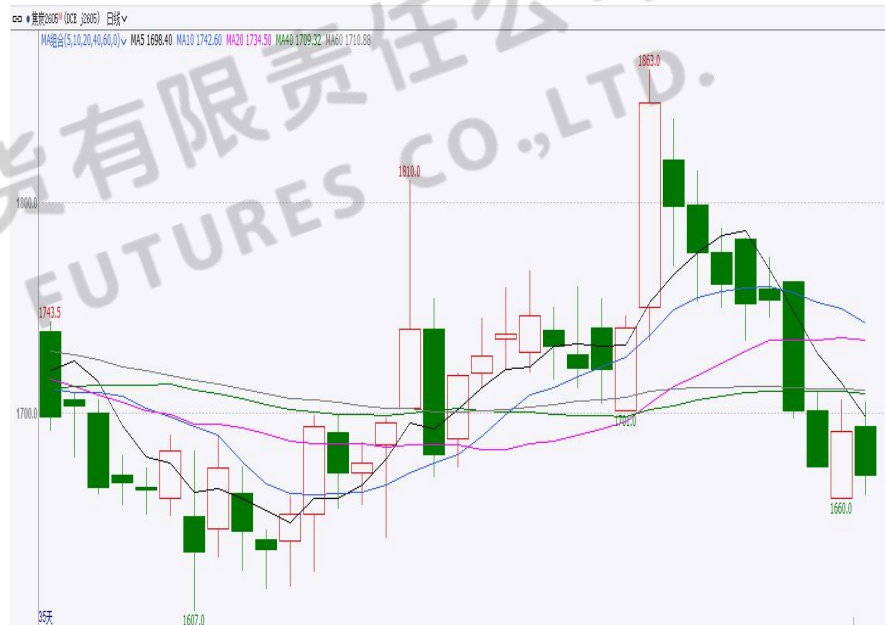
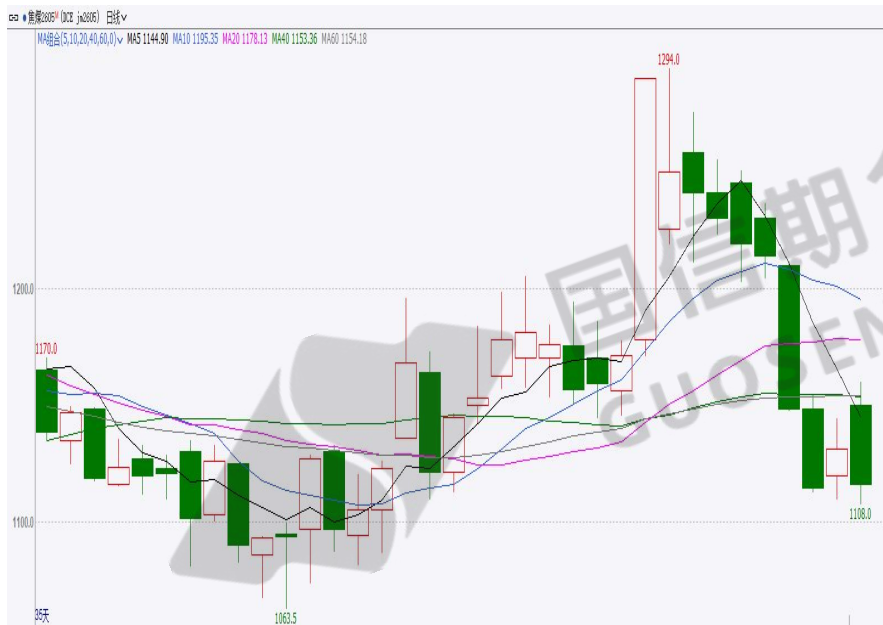
Part1

第一部分

国信期货有限责任公司
GUOSEN FUTURES CO.,LTD.

行情回顾

双焦行情回顾



Part2

第二部分

国信期货有限责任公司
GUOSEN FUTURES CO.,LTD.

宏观及政策

2.1 近期重要信息概览

经济数据

1. 国家统计局服务业调查中心、中国物流与采购联合会31日发布数据显示，3月份，制造业采购经理指数（PMI）为50.4%，比上月上升1.4个百分点，高于临界点，制造业景气水平回升。
2. 国家统计局公布数据显示，1—2月份，全国固定资产投资（不含农户）52721亿元，同比增长1.8%。其中，民间固定资产投资同比下降2.6%。从环比看，2月份固定资产投资（不含农户）增长0.39%。基础设施投资同比增长11.4%。
3. 国家统计局公布数据显示，1—2月份，全国房地产开发投资9612亿元，同比下降11.1%，降幅比上年全年收窄6.1个百分点；其中住宅投资7282亿元，下降10.7%，降幅收窄5.6个百分点。
4. 国家统计局公布数据显示，1—2月份，社会消费品零售总额86079亿元，同比增长2.8%。其中，除汽车以外的消费品零售额79827亿元，增长3.7%。

国内政策与海外冲突

1. 美以伊中东冲突持续升级，伊朗发动“真实承诺-4”行动多轮攻势，打击以色列特拉维夫、海法等核心区域及美国在中东的工业、数据设施，强硬回应特朗普威胁并宣称将战斗到底。
2. 伊朗正与阿曼起草霍尔木兹海峡共管协议，并明确该海峡将对美以长期关闭；以色列打击黎巴嫩真主党民兵，警告其领导人将付出沉重代价。
3. 美国在伊拉克的外交后勤设施遭无人机袭击，特朗普威胁将加大对伊朗的打击力度，联合国秘书长警告局势可能引发更广泛战争。
4. 国际三大组织成立协调小组，应对中东冲突带来的经济影响；特朗普宣布将于5月访华。



国信期货 | 国信期货研究所
GUOSEN FUTURES

Part3

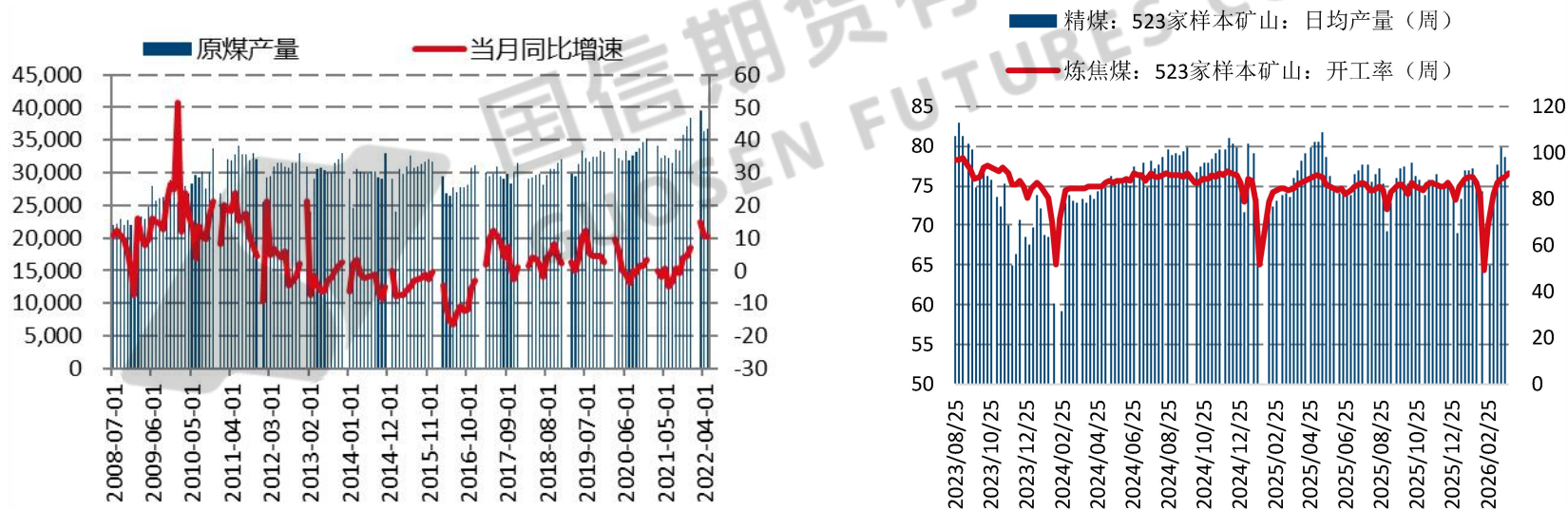
第二部分

基本面概况

国信期货有限责任公司
GUOSEN FUTURES CO.,LTD.

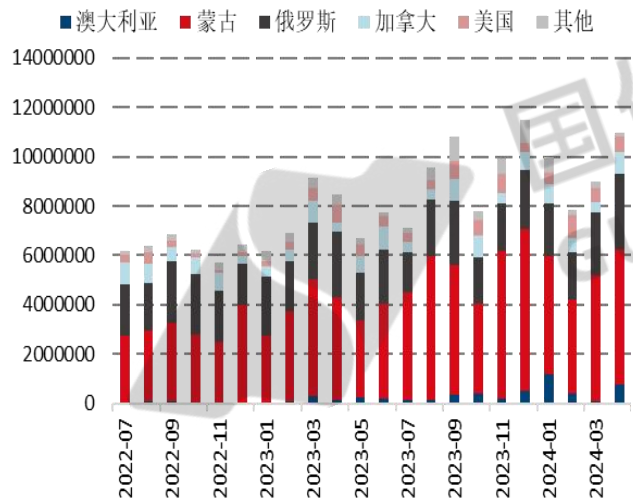
原煤生产降幅收窄。1—2月份，规上工业原煤产量7.6亿吨，同比下降0.3%，降幅比2025年12月份收窄0.7个百分点；日均产量1293万吨。

总体来看，国内煤炭产量持稳。近期国内煤矿稳步提产，上游供应稳中有升。截至本周五，钢联统计523家样本煤矿开工率91.18%，周环比增加2.02%。



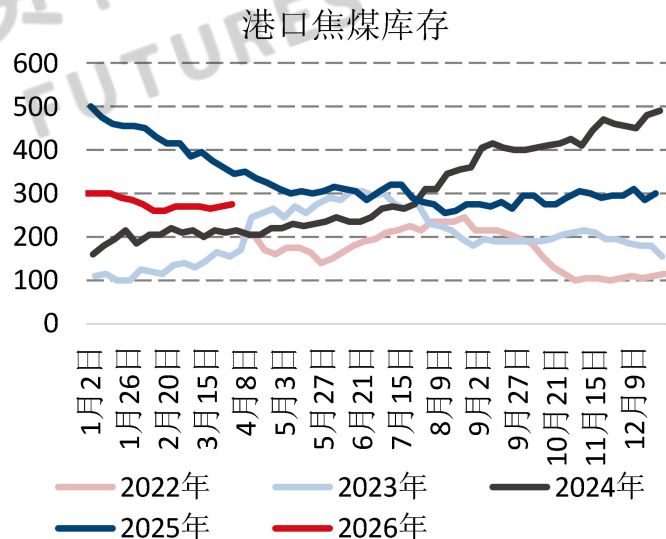
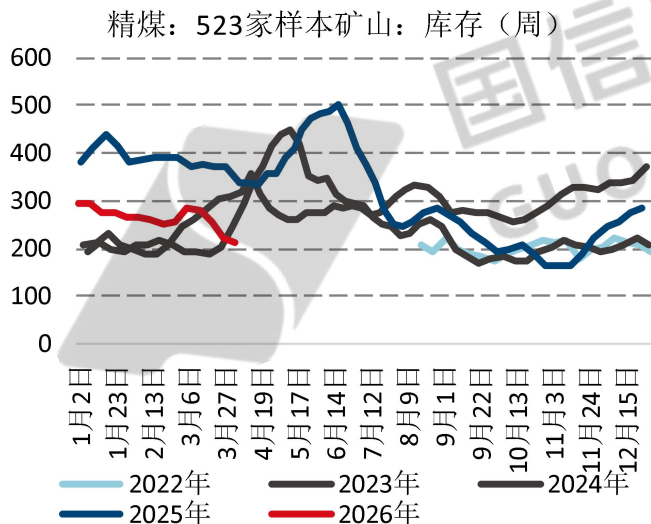
焦煤进口

进口供应方面，据海关总署最新数据显示，1-2月进口炼焦煤数量达1982.68万吨，同比2025年增长5.21%。蒙煤通关量持续高位，煤炭资源网数据显示，三月甘其毛都口岸日均通车量维持1300-1350车，俄罗斯炼焦煤长协订单持续到港，二季度进口煤供应整体宽松，总量持稳且配焦煤种存在结构性增量。

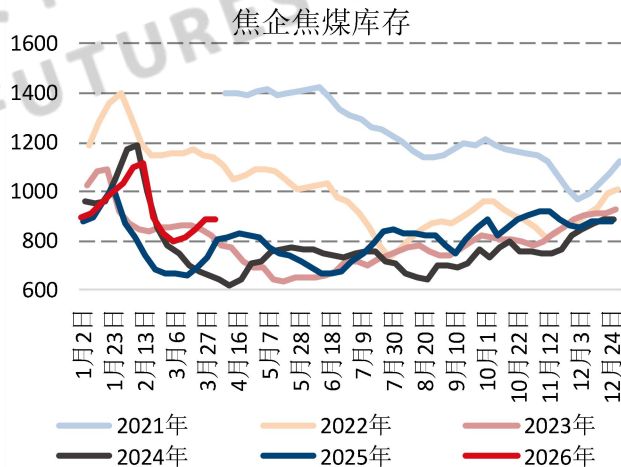
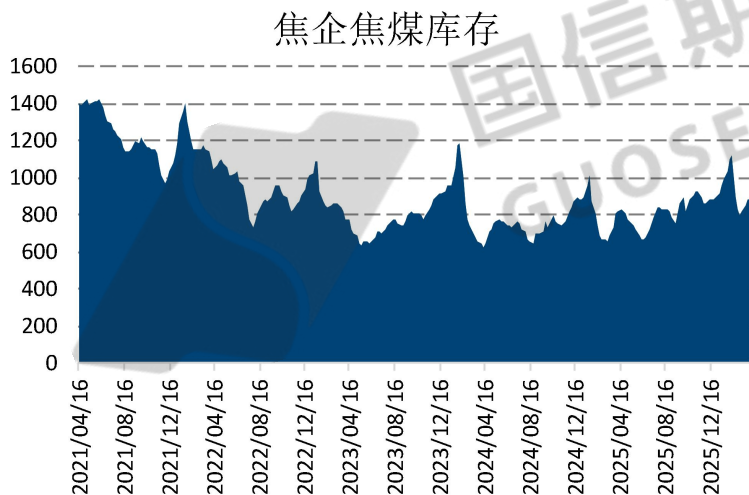


国别	2026年	占比	2025年	同比
蒙古	1106.68	55.82%	644.26	71.77%
俄罗斯	550.22	27.75%	528.96	4.02%
加拿大	103.58	5.22%	210.61	-50.82%
美国	0.00	0.00%	262.49	-100.00%
澳大利亚	172.00	8.68%	175.80	-2.16%
印尼	33.94	1.71%	49.18	-31.00%
其他	16.27	0.82%	13.24	22.85%
合计	1982.69	100%	1884.55	5.21%

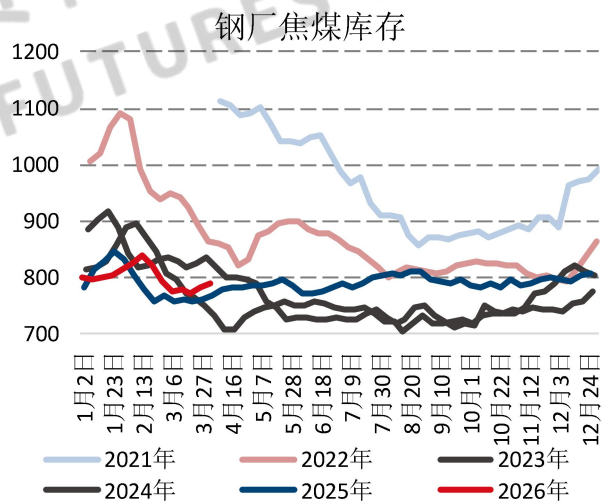
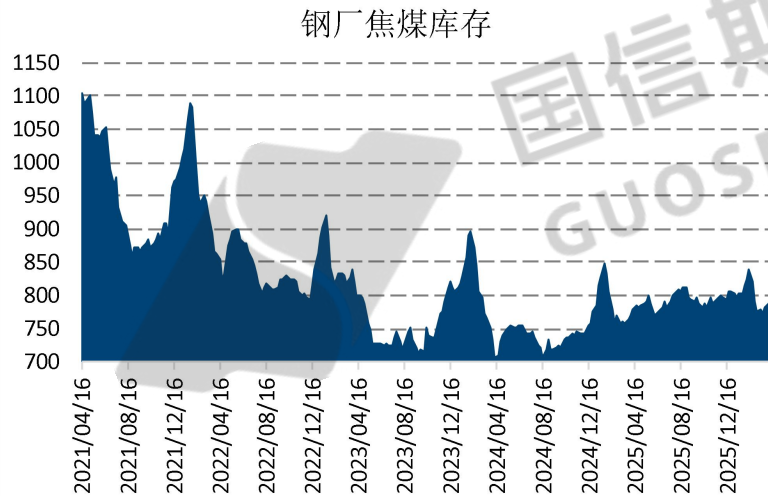
截至本周五，钢联调研523家样本矿山焦煤库存211.3万吨，周环比下降11.53万吨，上游煤炭库存出现回落。主要港口焦煤库存274.27万吨，周环比增加4.83万吨，港口库存平稳运行。



钢联数据显示，截至本周五，样本焦企焦煤库存887.9万吨，周环比增加2.36万吨，目前焦企焦煤库存已处在今年同期高位，采购积极性有所回落。



钢联数据显示，截至本周五，样本钢厂焦煤库存788.27万吨，周环比增加5.86万吨，钢厂适当增加厂内原料库存。



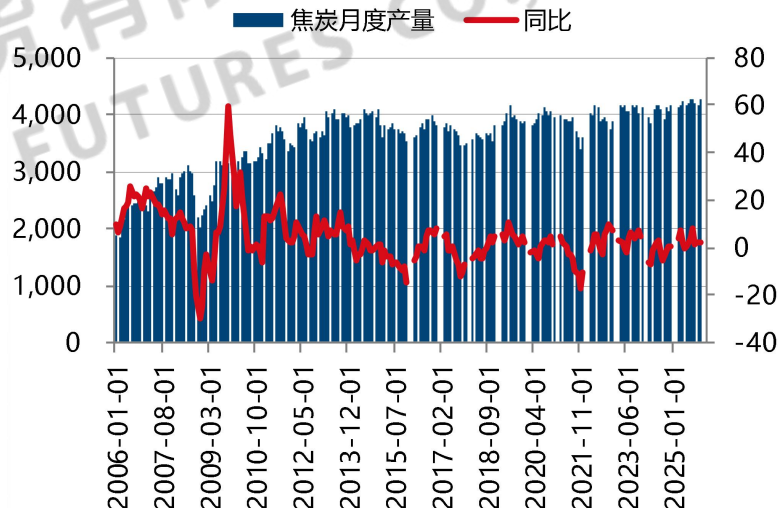
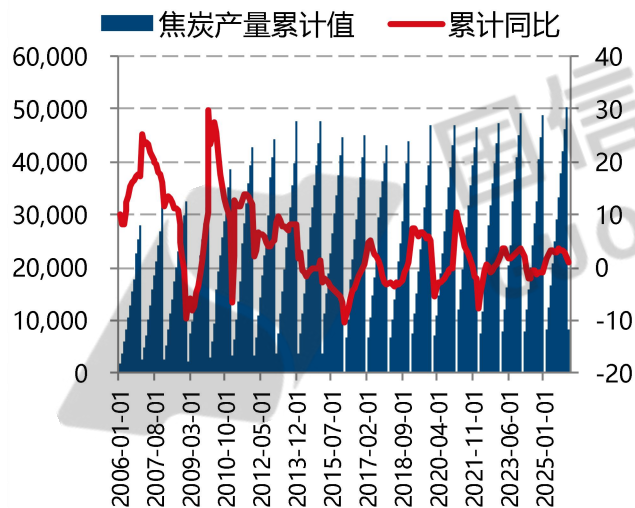
Part3

第三部分

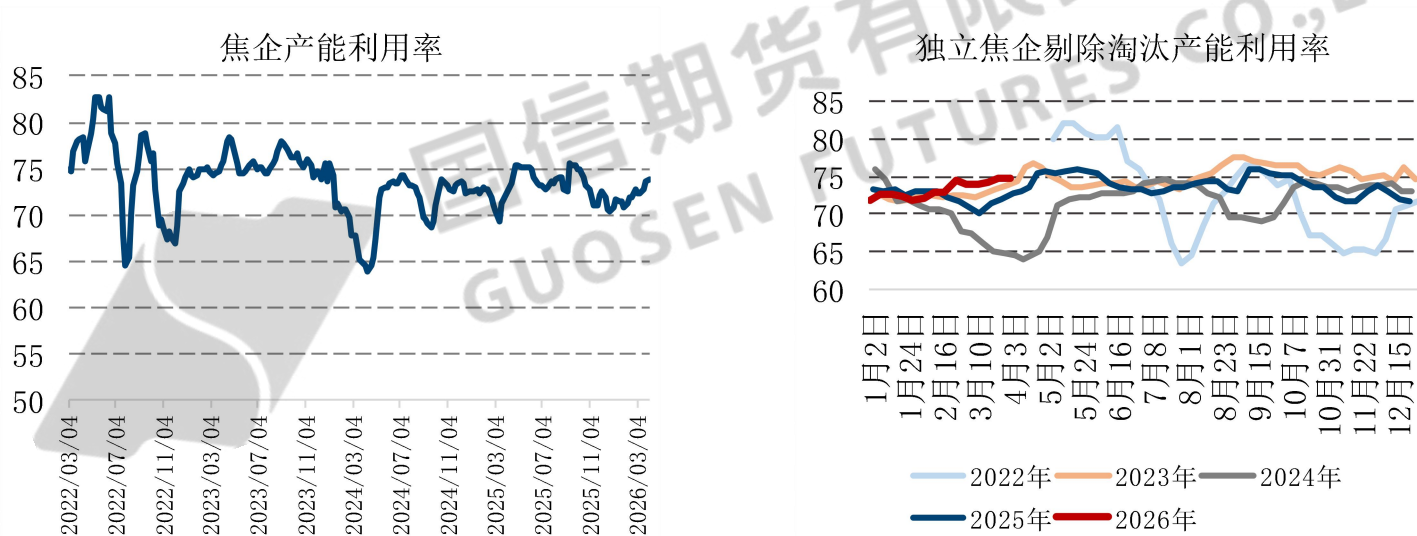
国信期货有限责任公司
GUOSEN FUTURES CO.,LTD.

焦炭基本面概况

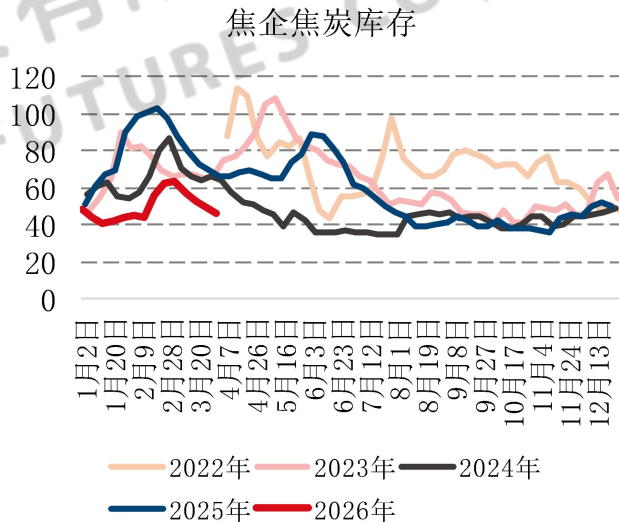
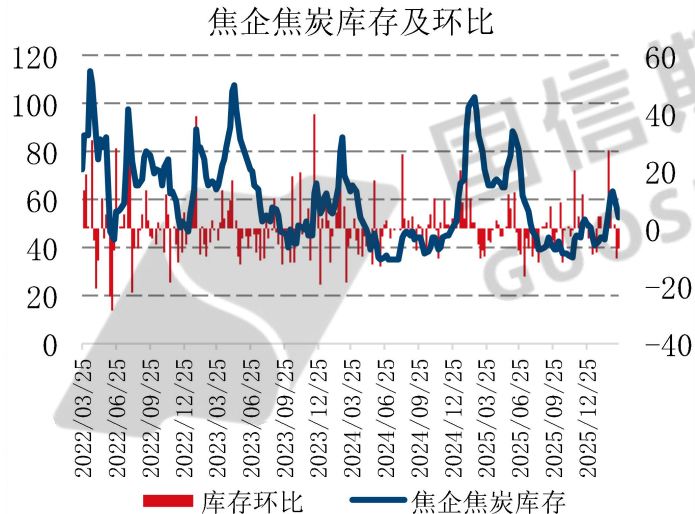
国家统计局数据显示，2026年1月—2月份，我国焦炭累计产量为8254.6万吨，同比增长0.79%。



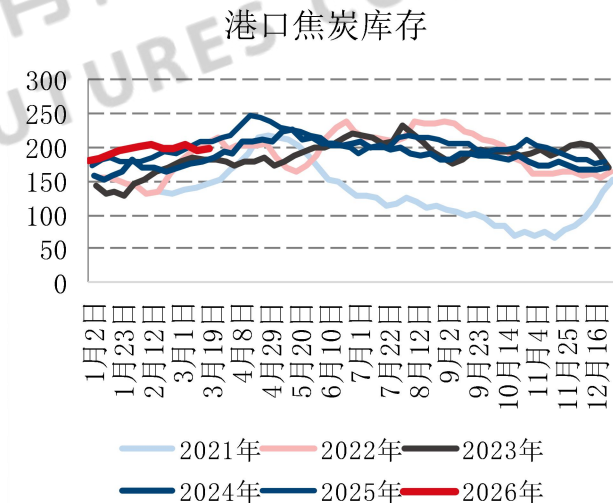
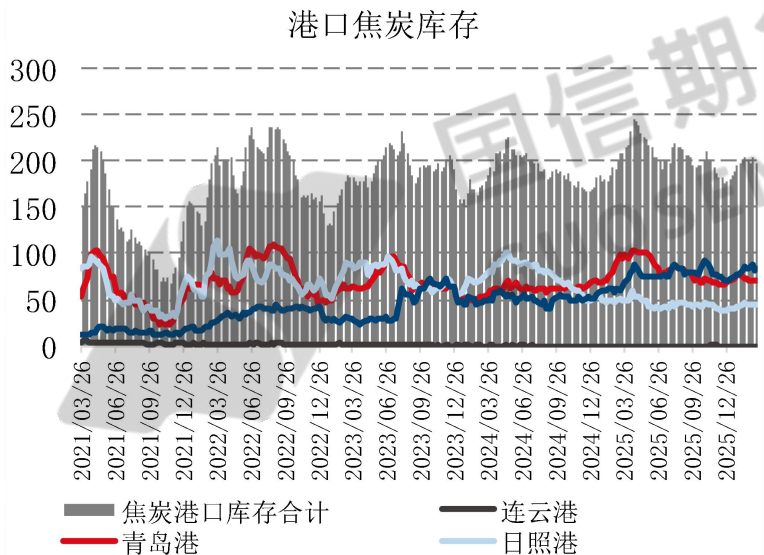
截至本周五，钢联统计230家样本独立焦企产能利用率73.77%，周环比增加0.07%，焦企利润尚可，保持开工动能，开工率平稳增加，焦炭供应稳中有增。



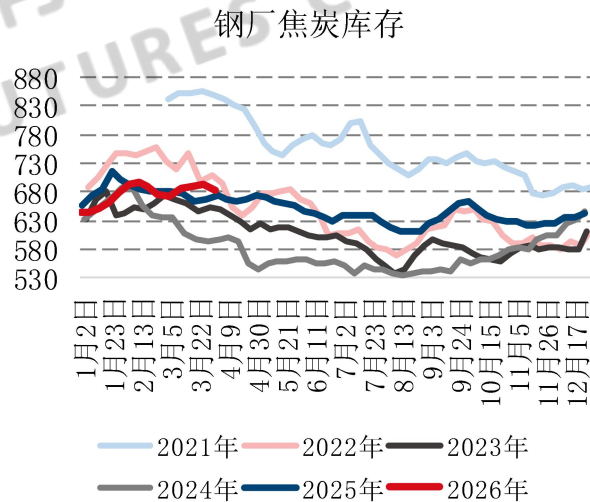
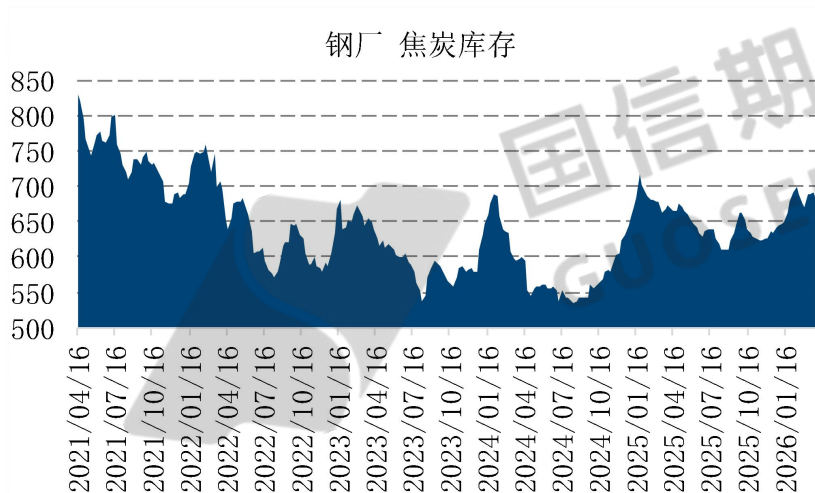
截至本周五，钢联统计独立焦企全样本焦炭库存45.7万吨，周环比下降4.08万吨，焦企出货较前期好转，厂内焦炭库存回落。



钢联调研数据显示主要港口焦炭库存合计236.09万吨，周环比增加19.98万吨，贸易商补库积极性有所回升，港口焦炭库存增加。



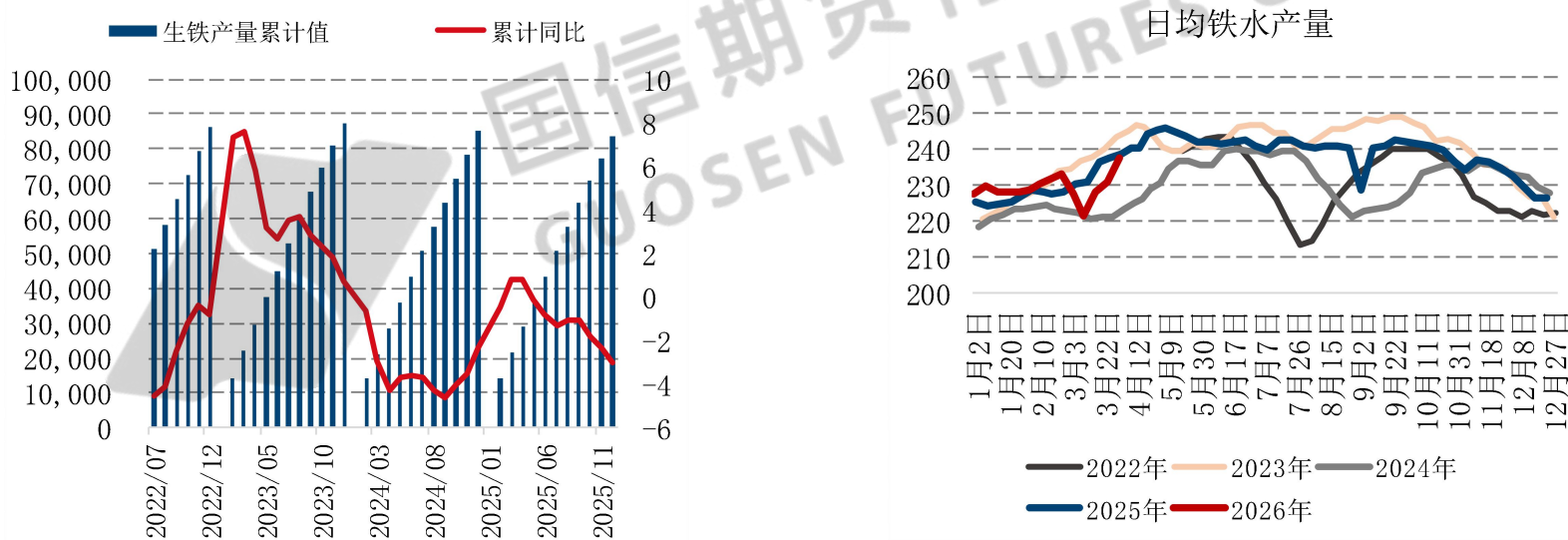
截至本周五，钢联数据显示调研247家钢厂焦炭库存682.89万吨，周环比下降8.78万吨，钢厂焦炭库存来到合理偏高位，采购积极性略有下滑，按需采购为主。



焦炭需求

国家统计局数据显示，2025年12月，中国粗钢产量6818万吨，同比下降10.3%；生铁产量6072万吨，同比下降9.9%；钢材产量11531万吨，同比下降3.8%。1-12月，中国粗钢产量96081万吨，同比下降4.4%；生铁产量83604万吨，同比下降3.0%；钢材产量144612万吨，同比增长3.1%。

北方限产约束放开，旺季钢厂复产，高炉开工率回升。截至本周五，钢联调研247家样本钢厂日均铁水产量237.39万吨，周环比增加6.3万吨，炉料短期真实需求回升，提振煤焦真实需求。



Part4

第四部分

双焦后市展望

国信期货有限责任公司
GUOSEN FUTURES CO.,LTD.

焦煤焦炭：供需双增 煤焦低位震荡

本周山西吕梁兴县地区一煤矿发生冒顶事故停产，该集团旗下其他部分矿点也被涉及停产检查区域内供应收紧，叠加产地部分矿点因井下工作面等因素生产受限，产地整体供应小幅减量。但从全国整体供应水平来看，煤矿仍在有序复产进程中，国内煤炭供应稳中有增。进口放米娜，蒙煤通关维持高位，供给充裕。需求方面，焦企利润尚可，开工平稳增加，钢厂铁水产量环比持续回升，支撑煤焦真实消耗量。供需双增，基本面矛盾暂不显著，海外冲突影响市场情绪，盘面波动加大，建议区间波段操作。

基本面来看，截至本周五，钢联统计230家样本独立焦企产能利用率73.77%，周环比增加0.07%，焦企利润尚可，保持开工动能，开工率平稳增加，焦炭供应稳中有增，焦炭供应充足。贸易商集港积极性增加，港口焦炭库存小幅累积。需求端，钢联调研247家样本钢厂日均铁水产量237.39万吨，周环比增加6.3万吨，焦炭刚需走强。钢厂利润补库节奏偏缓。短期受海外情绪与成本下行影响，盘面承压回落，建议短线操作，警惕地缘冲突反复下的情绪波动。



国信期货
GUOSEN FUTURES

国信期货研究所

重要免责声明

本研究报告由国信期货撰写，未经书面许可，任何机构和个人不得以任何形式翻版、复制、发布及分发研究报告的全部或部分给任何其他人士。如引用发布，需注明出处为国信期货，且不得对本报告进行有悖原意的引用、删节和修改。国信期货保留对任何侵权行为和有悖报告原意的引用行为进行追究的权利。

报告所引用信息和数据均来源于公开资料，国信期货力求报告内容、引用资料和数据客观与公正，但不对所引用资料和数据本身的准确性和完整性作出保证。报告中的任何观点仅代表报告撰写时的判断，仅供阅读者参考，不能作为投资研究决策的依据，不得被视为任何业务的邀约邀请或推介，也不得视为诱发从事或不从事某项交易、买入或卖出任何金融产品的具体投资建议，也不保证对作出的任何判断不会发生变更。阅读者在阅读本研究报告后发生的投资所引致的任何后果，均不可归因于本研究报告，均与国信期货及分析师无关。

国信期货对于本免责声明条款具有修改权和最终解释权。



国信期货
GUOSEN FUTURES

国信期货研究所

感谢观赏

Thanks for Your Time

国信期货交易咨询业务资格：证监许可【2012】116号

分析师：邵荟懂

从业资格号：F3055550

投资咨询号：Z0015224

电话：021-55007766-305168

邮箱：15219@guosen.com.cn